

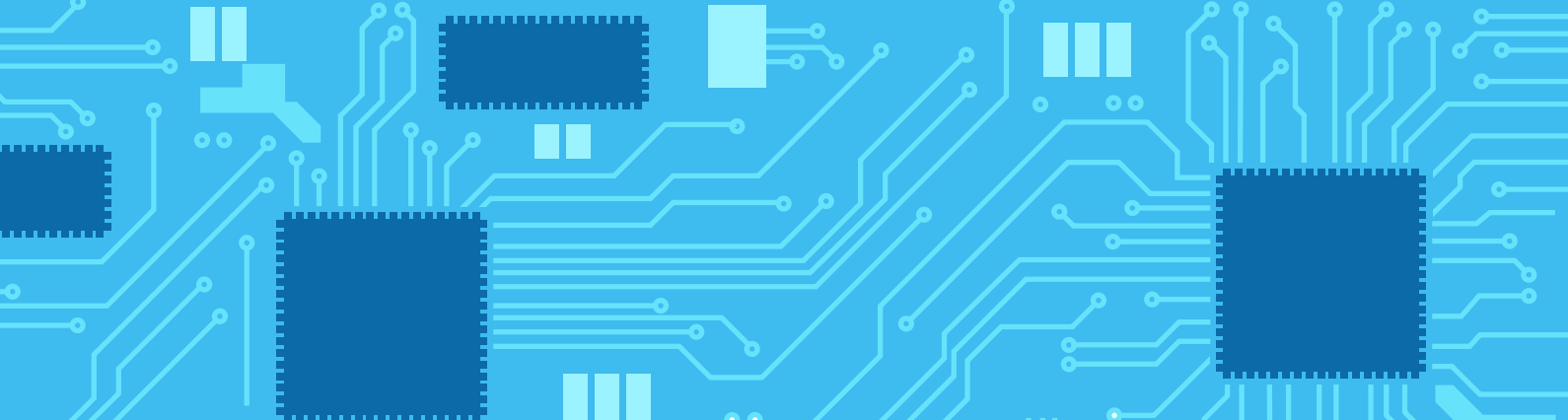


九州中部

熊本

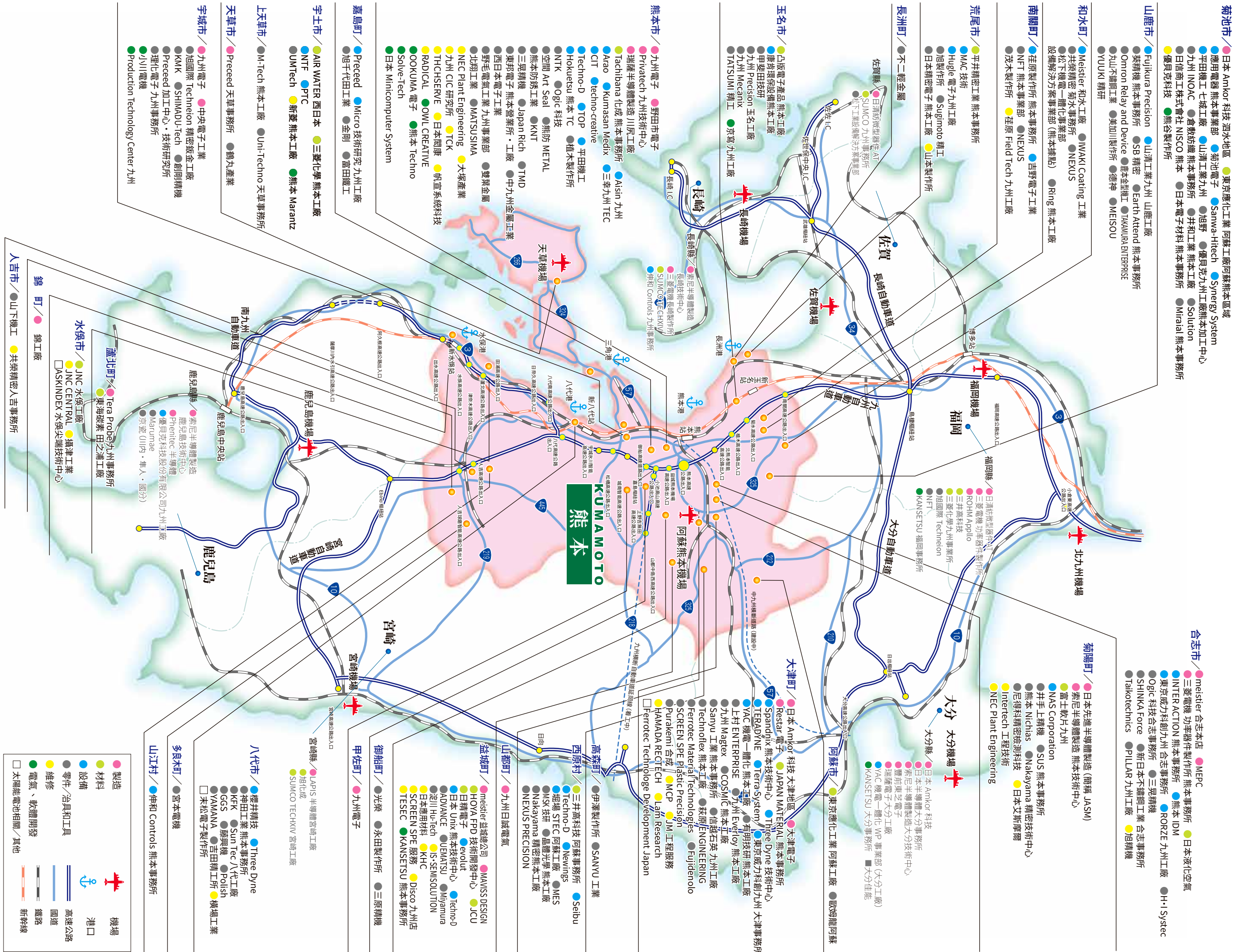
支持電子設備產業的有力據點

公司選址指導
砂島九州
熊本企業地圖



砂島九州

主要半導體相關公司位置圖



熊本縣內相關企業與合作企業群

零件加工 (機械加工、支架、框架等)	<ul style="list-style-type: none">◦ 葵精機株式會社 ◦ 旭野有限公司 ◦ 有明技研株式會社 ◦ 井手上精機株式會社◦ 池松機工株式會社 ◦ 植木製作所株式會社 ◦ msk 技研有限公司 ◦ MES 株式會社◦ 甲斐田技研株式會社 ◦ 神田工業株式會社 ◦ 九州 MAGTEC 株式會社◦ KMK 株式會社 ◦ 金剛株式會社 ◦ Suntech 株式會社 ◦ SHINKA Force 株式會社◦ Sugimoto 精工株式會社 ◦ 株式會社創剛精機 ◦ Solution 株式會社◦ Taikotechnics 株式會社 ◦ Takamura Enterprise 株式會社 ◦ 有限會社 TMD◦ 株式會社富田鐵工 ◦ Nakayama 精密株式會社 ◦ 日本精密電子株式會社◦ Nexus Precision 株式會社 ◦ 萩原工程技術株式會社 ◦ Fujikura Precision 株式會社◦ 株式會社 Matsushima ◦ 三原精機株式會社 ◦ 山下機工株式會社 ◦ 有限公司 YAMANA
板金・沖壓加工	<ul style="list-style-type: none">◦ 旭國際 Techneon 株式會社 ◦ Advance 株式會社 ◦ UEMATSU 株式會社◦ NTK 有限公司 ◦ 九州 Mechanics 株式會社 ◦ KN 科技株式會社 ◦ 三晃精機株式會社◦ Shimazu 科技株式會社 ◦ 新日本不銹鋼工業株式會社 ◦ Tatsumi 精工株式會社◦ 中九州金屬工業株式會社 ◦ 永田製作所有限公司 ◦ 雙葉金屬株式會社 ◦ 北翔工業株式會社◦ 丸山不銹鋼工業株式會社 ◦ 株式會社茂木製作所 ◦ UM 科技株式會社
模具、治具和工具， 檢具治具設計・製造	<ul style="list-style-type: none">◦ SB 精密 ◦ 鹿本金屬模具有限公司 ◦ KFK 株式會社 ◦ 株式會社 Japan Rich ◦ 株式會社 GGS◦ 德神株式會社 ◦ 日精電子株式會社 ◦ Meisou 株式會社 ◦ Yuki 精研株式會社
樹脂・注塑產品加工 (切削、射出成形、熔接等)	<ul style="list-style-type: none">◦ 株式會社伊澤製作所 ◦ 上村 Enterprise 株式會社 ◦ 株式會社九州 INOAC◦ 有限公司空間 ART SEAL ◦ 株式會社 SCREEN SPE Plastic Precision ◦ Three Dyne 株式會社◦ Nexus 株式會社 ◦ 藤興機株式會社 ◦ FUJI denolo 株式會社 ◦ Miyamura 株式會社
表面處理、熱處理等	<ul style="list-style-type: none">◦ 旭千代田工業株式會社 ◦ Ogic 技術株式會社 ◦ 熊本防鏽工業株式會社◦ 熊防金屬株式會社 ◦ 株式會社野毛電氣工業 ◦ 美加川製作所株式會社
設備設計・製造・維護相關 (包括製罐)	<ul style="list-style-type: none">◦ NEC Plant Engineering 株式會社 ◦ JNC Central 株式會社◦ 攝津工業株式會社 ◦ 帆宣系統科技有限公司 ◦ 橫場工業株式會社
電氣(電路設計)， 電子(電路和組件)， 軟件開發	<ul style="list-style-type: none">◦ 株式會社 OWL CREATIVE ◦ HISYSTEC 株式會社 ◦ Ookuma 電子株式會社 ◦ 小川電機株式會社◦ 株式會社 Kansetsu ◦ 熊谷製作所有限公司 ◦ 熊本科技株式會社 ◦ 熊本 Marantz 株式會社◦ SANYU 工業株式會社 ◦ 株式會社 Solve-Tech ◦ 日本 MiniComputer System 株式會社◦ 株式會社 Production Technology Center 九州

* 上述為《熊本縣半導體各製造流程企業列表》登載企業以外的相關企業與合作企業。

製作協助單位・公益財團法人熊本產業支援財團
<https://www.kmt-ti.or.jp>

熊本縣企業立地課
郵遞區號 862-8570 熊本市中央區水前寺 6-18-1
電話 +81-96-333-2329, 2330
傳真 +81-96-385-5797
電子郵件: kigyouricchika@pref.kumamoto.lg.jp

熊本縣東京事務所 熊本商業推進課
郵遞區號 104-0061 東京都中央区銀座 5-3-16
銀座熊本館 3 樓
電話 +81-3-3572-5022 傳真 +81-3-3574-6714
電子郵件: ginzakumamoto@pref.kumamoto.lg.jp

熊本縣大阪事務所
郵遞區號 530-0001 大阪市北區梅田 1-1-3-2100
大阪站前第 3 棟 21 樓
電話 +81-6-6344-3883 傳真 +81-6-6344-3807
電子郵件: oosakajimu@pref.kumamoto.lg.jp

URL <https://www.kumamoto-investment.jp>

選ばれる熊本

出自熊本縣出身的書法家 武田雙雲之筆，象徵著熊本人與大自然所擁有的力量與熱情。
熊本縣始終站在企業的立場，致力於招商引資，讓熊本成為企業首選。

熊本縣半導體各製造流程企業列表

