

令和 8 年度

Satellite Office

kumamoto



県内市町村別サテライトオフィス等一覧

番号	市町村	オフィス名称	オフィス住所	オフィス連絡先
1	熊本市	未来会議室下通店	熊本市中央区下通1丁目12-27 CORE21ビル 5F	096-356-0120 contact@mirai-k.or.jp
2	熊本市	未来会議室桜町店	熊本市中央区桜町1番25号	096-356-0120 contact@mirai-k.or.jp
3	熊本市	Q-Works KUMAMOTO	熊本市西区春日3丁目15-55 JR熊本駅高架下北	info-q@irkbm.co.jp
4	熊本市	びふれすイノベーションスタジオ	熊本市中央区上通町2番17号 びふれす熊日会館7階	096-288-2236 bista@kumanichi.co.jp
5	熊本市	gallery and shared office yard	熊本市中央区上通町5-1 与田ビル4階	096-277-1569 sup@yard-llc.com
6	熊本市	tag b.	熊本市中央区安政町2-24 BUNZOビル2F	096-277-1569 sup@yard-llc.com
7	熊本市	くまもと森都心プラザ ビジネス支援施設 XOSS POINT.	熊本市西区春日1丁目14-1 くまもと森都心プラザ2階	096-355-7402 business@stsplaza.net
8	熊本市	BIZcomfort熊本城前	熊本市中央区花畑町10-26 SPring熊本城前ビル1F・2F	03-5789-3325 biz-com@wooc.co.jp (4/20~)
9	八代市	八代市宮地東サテライトオフィス	八代市東町5468番地1	八代市商工政策課 0965-33-8513
10	人吉市	Camping Office osoto Hitoyoshi	人吉市相良町4-2	050-1744-2666
11	荒尾市	チャレンジプラザあらお	荒尾市西原町1丁目3-1	0968-82-7091
12	玉名市	HOME	熊本県玉名市中77-3	080-5053-4380
13	玉名市	Mizumoto Orange Coworking Garden	熊本県玉名市天水町小天1128	0968-82-8077
14	山鹿市	やまがBASE	山鹿市鹿央町千田4187	0968-41-9595
15	菊池市	たまご庵インキュベーションオフィス	菊池市森北1077	0968-24-0007

県内市町村別サテライトオフィス等一覧

番号	市町村	オフィス名称	オフィス住所	オフィス連絡先
16	宇土市	U-SPACE 宇土店	熊本県宇土市三拾町187-1	0964-23-6500
17	上天草市	湯島交流施設 シーグラス	上天草市大矢野町湯島540番地3	0964-26-5539
18	上天草市	L'isola THE BIRD (リゾラザバード)	上天草市大矢野町上5252-44	0964-27-5757
19	阿蘇市	ASO&Co.	熊本県阿蘇市内牧290-2	096-288-3353 (代)
20	天草市	あまスタファロール	天草市中央新町12-13	0969-24-8775
21	天草市	パララボ天草	天草市北浜町2638-19	0969-24-8461
22	天草市	天草ランチ	天草市中央新町4-14	092-437-8835
23	天草市	MORIMON LAND 牛深	天草市牛深町2286-10	0969-77-8331
24	天草市	ASUKAMA WORKS STATION	天草市東浜町7-10	0969-22-7300
25	合志市	ルーロ合志	合志市御代志 1 6 6 1 - 1	096-288-3445
26	南小国町	未来づくり拠点MOG	熊本県阿蘇郡南小国町赤馬場1896-7	080-8573-6474 mog@smo-minamioguni.co.jp
27	小国町	NISHIZATO TERAS (ニシザトテラス)	熊本県阿蘇郡小国町西里985-2	0967-32-8522
28	南阿蘇村	中松集学校	熊本県阿蘇郡南阿蘇村中松4212番地	0967-65-8372
29	益城町	シェアオフィス Tennoc	上益城郡益城町宮園400	090-6513-5710 (コワーキングスペースConnet)
30	益城町	温泉つきオフィス chillwork	上益城郡益城町田原2071-1	096-286-1111

県内市町村別サテライトオフィス等一覧

番号	市町村	オフィス名称	オフィス住所	オフィス連絡先
31	甲佐町	甲佐町起業等応援施設「MEBKAS」	熊本県上益城郡甲佐町岩下134番地1	0969-24-8775
32	芦北町	芦北サテライトオフィス計石	熊本県葦北郡芦北町大字計石2963-1	0966-83-9677
33	芦北町	芦北サテライトオフィス田浦	熊本県葦北郡芦北町大字田浦653	0966-83-9677
34	津奈木町	地域活性化センターひらくに	熊本県葦北郡津奈木町大字福浜3503	0966-83-8066
35	錦町	錦町サテライトオフィス	熊本県球磨郡錦町大字一武1587	0966-38-4419
36	多良木町	T_Lab.	熊本県球磨郡多良木町大字多良木730番地3	0966-42-7007
37	湯前町	湯前町サテライトオフィス（ユノラボ）	熊本県球磨郡湯前町字中里1843-3	0966-43-4129 （湯前町 企画観光課）
38	水上村	湯山サテライトオフィス	熊本県球磨郡水上村大字湯山1412番地	0966-44-0312 （役場地方創生推進課）
39	水上村	岩野サテライトオフィス	熊本県球磨郡水上村大字岩野622番地	0966-44-0312 （役場地方創生推進課）
40	あさぎり町	ALOT（アロット）	熊本県あさぎり町上北1874番地	0966-47-0855

1

未来会議室下通店

住 所： 熊本県熊本市中央区下通1丁目12-27 CORE21ビル 5F
 連絡先： 096-356-0120

運営元： コアプロジェクト株式会社

H P： <https://mirai-k.or.jp/>

メール： contact@mirai-k.or.jp

QRコード：



お客様同士の交流を加速させる、遊び心のあるフリースペースが
 魅力の店舗です。

4名会議室から、最大70名まで収容可能なイベントスペースまでございますので、多目的にご利用いただけます。

項目	内容		
入 会 料 金	コワーキングスペース利用時：無料 会議室利用時：1,650円		
ワ ー ク ス ペ ー ス	有無	形状	座席数
	○	コワーキングスペース	94
		個室	
	○	会議室等	4部屋
利 用 時 間	9時00分～22時00分		
法 人 登 記	可		
ド リ ン ク サ ー ビ ス	有		
ド ロ ッ プ イ ン	有		
そ の 他 設 備 オ プ シ ョ ン 等	Wi-Fi無料		

住 所： 熊本県熊本市中央区桜町1番25号

運営元： コアプロジェクト株式会社

連絡先： 096-356-0120

H P： <https://mirai-k.or.jp/>メール： contact@mirai-k.or.jp

QRコード：



桜町バスターミナルが目の前という好アクセスと、
熊本城のお堀を眺めながら仕事のできる環境が魅力です。

会議室や、鍵付きのシェアオフィス、1人で集中して作業できる固定席、交流が生まれるフリースペースなど、様々なニーズに応えるつくりとなっております。

項目	内容		
入 会 料 金	コワーキングスペース利用時：無料 会議室利用時：1,650円		
ワ ー ク ス ペ ー ス	有無	形状	座席数
	○	コワーキングスペース	93
	○	個室	
		会議室等	7部屋
			1,100円/h (4名部屋) 1,760円/h (8名部屋) 2,200円/h (18名部屋)
利 用 時 間	9時00分～22時00分		
法 人 登 記	可		
ド リ ン ク サ ー ビ ス	有		
ド ロ ッ プ イ ン	有		
そ の 他 設 備 オ プ シ ョ ン 等	Wi-Fi無料		

3 Q-Works KUMAMOTO

住 所： 熊本県熊本市西区春日3丁目15-55
JR熊本駅高架下北

連絡先： -

メール： info-q@jrkbm.co.jp

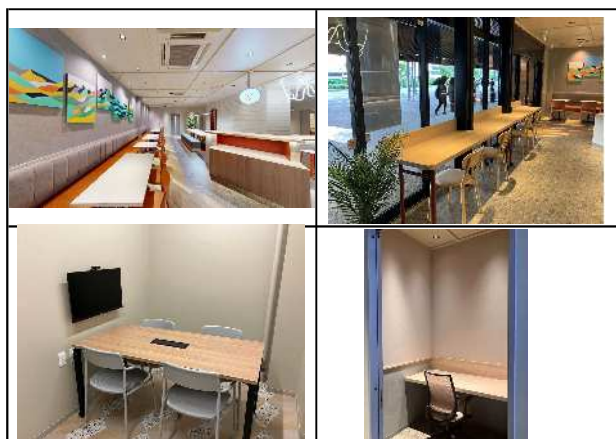
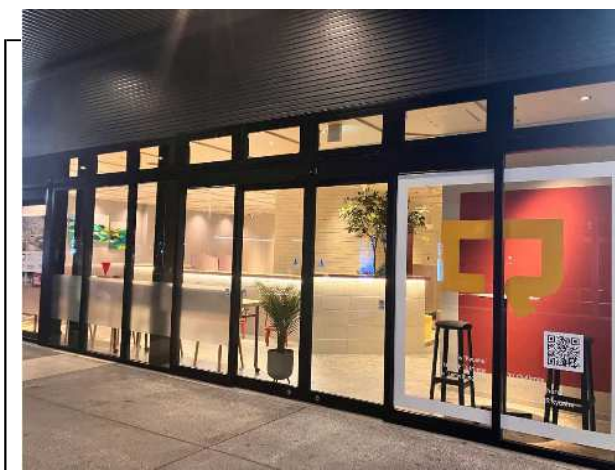
運営元： JR九州ビルマネジメント株式会社

H P： <https://q.irkyushu.co.jp/q-works-kumamoto/>

QRコード：



※2026年4月1日より上記に変更



JR熊本駅直結！九州各地へのアクセスが抜群のワークスペース！法人登記も可能。月額会員募集中！好立地な駅ナカワークスタイルで、出張時にちょっと使いできるコワーキングスペースです。イヤホンをご着用いただければ、全席オンラインミーティングも可能です。無人解錠施設です。

項目	内容			
入 会 料 金	ドロップイン：不要、月額会員：入居プランの1月分			
ワ ー ク ス ペ ー ス	有無	形状	座席数	利用料金（税込み月額）
	○	コワーキングスペース	40	平日朝/夜5,500円～、フリー席プラン16,500円、法人プラン19,800円
	○	個室	2	1名個室44,000円
	○	会議室等	1	4人部屋ドロップイン1時間2,200円
利 用 時 間	6:00～23:00（年中無休）			
法 人 登 記	可			
ド リ ン ク サ ー ビ ス	なし			
ド ロ ッ プ イ ン	フリー席：30分275円、1日2,200円、個室30分385円			
そ の 他 設 備 オ プ シ ョ ン 等	ロッカー(2,200円/月)、郵便受け(3,300円/月※個室は料金込)、法人登記(7,700円※〃)、宅配BOXあり(共有)			

住所：熊本市中央区上通町2番17号 びぶれす熊日会館7階

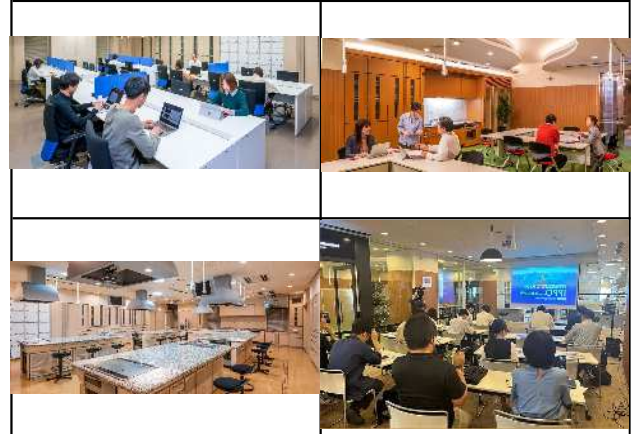
運営元：(株)熊本日日新聞社

連絡先：096-288-2236

H P : <https://bista.kumanichi.com>

メール：bista@kumanichi.co.jp

QRコード：



地元地方紙の熊本日日新聞社が、「新聞社」ならではの地域との深いつながりと情報発信力を生かし、「人と情報の交差点」として地域課題の解決に役立つ施設を目指しています。熊本で一番の中心市街地に在し交通の便が良く、事務作業や打ち合わせ、来客対応のほかイベント会場としても便利です。IT、銀行、税理士、社労士、デザイナー、編集者など幅広い業種や年齢の企業や個人に共用の仕事場として利用していただいています。快適で使いやすい仕事場を提供すると同時に、事業の可能性を広げるサポートをしております。

項目	内容		
入会料金	個人会員：5,500円、法人会員：11,000円		
ワークスペース	有無	形状	座席数
	○	コワーキングスペース	130
	○	固定席（席・ロッカーを固定）	12
	○	会議室等	大小計3
利用時間	7:00~22:00（最終入館21:00、有人対応平日9:00~17:00）		
法人登記	可		
ドリンクサービス	会員・ドロップイン利用者が利用可能なドリンクバー有		
ドロップイン	550円(税込)/時間、1,650円(円)/日		
その他設備等	無料Wi-Fiあり、モニター、プロジェクター、スクリーン、他イベント機材等も貸し出し可能		

5

gallery and shared office yard

住 所： 熊本市中央区上通町5-1 与田ビル
4階

運営元： 合同会社yard

連絡先： 096-277-1569

H P： <https://yard-llc.com>

メール： sup@yard-llc.com

QRコード：



「gallery and shared office yard」は、「気分転換を通じて新しい発想を生み出す」をコンセプトに、創造性を刺激する空間を提供しています。

街中の隠れ家のような雰囲気の中、個性豊かなアート作品に囲まれながら、こだわりのハンドドリップコーヒーとともに魅力的な時間を過ごすことが特徴です。

また、審査制による安心感のあるコミュニティと、セミナーやワークショップにも対応できる柔軟なスペース設計も魅力のひとつ。アートがもたらす刺激と心地よさの中で、自分らしいクリエイティビティを育ててみませんか？

項目	内容		
入 会 料 金	入会金12,000円(税別)		
ワ ー ク ス ペ ー ス	形状	座席数	利用料金
	○ コワーキングスペース	14	※詳細については別途お問い合わせください。
	○ 個室		
○ 会議室	1(6名程度)		
利 用 時 間	24時間		
法 人 登 記	可		
ドリンクサービス	有		
ド ロ ッ プ イ ン	不可		
そ の 他 設 備 オ プ シ ョ ン 等	セミナー開催/ワークショップ開催可/ギャラリー併設(個展可能)		

6

tag b.

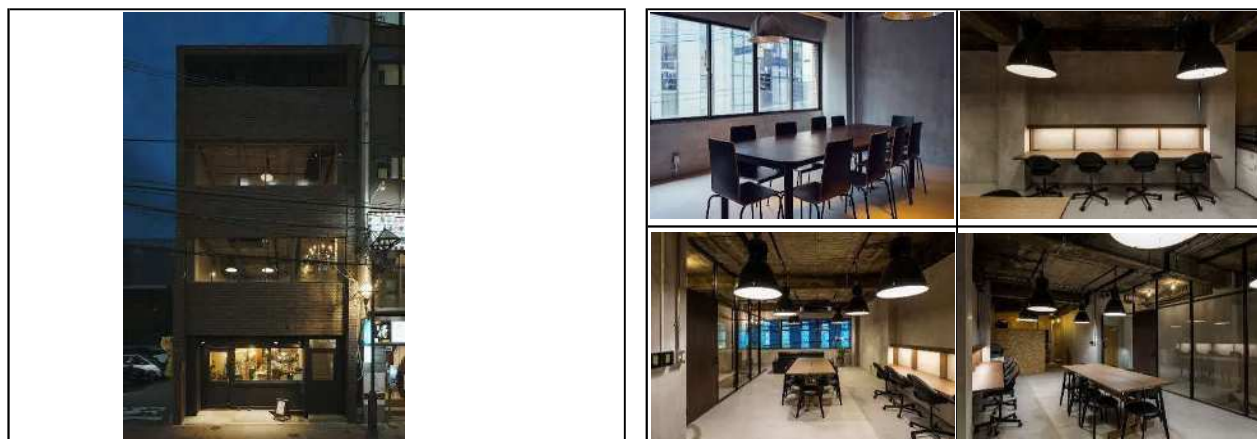
住 所： 熊本市中央区安政町2-24 BUNZOビル2F

運営元： 合同会社yard

連絡先： 096-277-1569

H P： https://www.instagram.com/tag_b./メール： sup@yard-llc.com

QRコード：



「tag b.」は、「非常識を常識に」をコンセプトに熊本市中心部に誕生したシェアオフィスです。洗練された空間デザインと、静けさを大切にした上質な環境が共存し、創造性と集中力を高めるワークスペースを提供しています。

デザイナーやIT事業者、士業など、それぞれの専門性を持つプロフェッショナルが集い、自然な交流や新たなつながりが生まれる場となっている一方、オフィスエリアへのアクセス管理を行い、機密性にも配慮。信頼関係を大切に、落ち着いたビジネス環境を整えています。

項目	内容			
入 会 料 金	12,000円（税別）			
ワ ー ク ス ペ ー ス	有無	形状	座席数	利用料金
	○	コワーキングスペース	20	
	○	個室	2	600円（税別）/h
	○	会議室等	8	600円（税別）/h
利 用 時 間	8:00~22:00			
法 人 登 記	可			
ドリンクサービス	有（コーヒー/アルコール16時以降）			
ド ロ ッ プ イ ン	不可			
そ の 他 設 備 オ プ シ ョ ン 等	1階イタリアンレストラン「BUNZO」のケータリング可			

7 くまもと森都心プラザビジネス支援施設 XOSS POINT.

住 所： 熊本県熊本市西区春日1丁目14-1
くまもと森都心プラザ2階

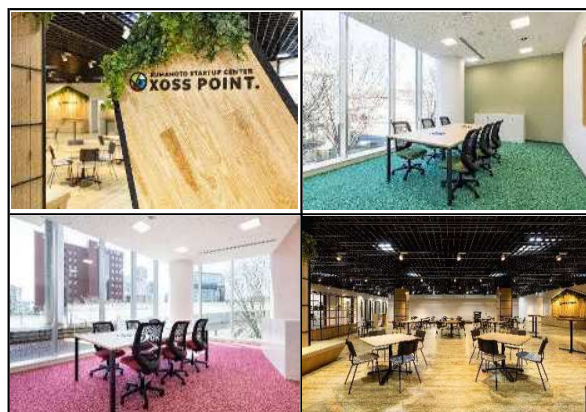
運営元： 熊本市

連絡先： 096-355-7402

H P： <https://xosspoint.jp/>

メール： business@stsplaza.net

QRコード：



熊本駅前アクセス抜群のビジネス支援施設内サテライトオフィス

従来の経営相談や創業支援に加えて、新たな市場を開拓し飛躍的な成長を目指す起業家等の発掘・育成に取り組む、熊本市初のスタートアップ支援施設です。成長ステージに合わせた支援プログラムや起業家コミュニティの形成を図るなど、熊本市のスタートアップ支援の拠点として、新たなビジネスモデルや新産業創出を目指しています。

駅から徒歩5分の好立地で低家賃であり、イベントや交流会等への参加を通じて様々な起業関係者と交流できます。

項目	内容			
入 会 料 金	不要			
ワ ー ク ス ペ ー ス	有無	形状	座席数	利用料金
		コワーキングスペース		
	○	個室（スモールオフィス）	10室	月額80,000～105,000円程度 （共益費含む）
		会議室等		
利 用 時 間	【XOSS POINT.】 9：30～20：00（日祝～18：00） 【スモールオフィス】 8：30～22：00（全日） ※「休館日」毎月第3水曜日			
法 人 登 記	可			
ドリンクサービス	有料（9：00～21：00）			
ドロップイン	利用不可			
そ の 他 設 備 オ プ シ ョ ン 等	超高速Wi-Fi無料 机・椅子・書類棚などの備品付き			

8 BIZcomfort熊本城前

住所：〒860-0806 熊本県熊本市中央区花畑町
10-26 SPring熊本城前ビル1F・2F

運営元：株式会社WOOC

連絡先：03-5789-3325

H P : <https://bizcomfort.jp/kumamotoken/kumamotojomae.html>

メール：biz-com@wooc.co.jp

<https://bizcircle.jp/kumamotojomae/>

QRコード：



[4/20～](#)



24時間365日利用可能なレンタルオフィス・コワーキングスペース

熊本市電花畑町電停から徒歩1分、24時間365日使える熊本エリアのコワーキングスペース&レンタルオフィスです。コワーキングスペースは440円（1時間）からドロップイン利用可能で、熊本市での法人登記は月額プランの契約で8,800円からできます。月額3万円台から利用できるレンタルオフィスは、新規起業やスタートアップの拠点や、支店開設としてもおすすめです。コンシェルジュ（平日9:00～18:00）在籍で、桜町バスターミナル徒歩7分と出張時の作業スペースとしてドロップイン利用も可能です。大型モニターを設置した会議室やWEB会議専用の個室もあるので、幅広い用途で使える環境がそろっています。

項目	内容		
入会料金	レンタルオフィス66,000円 コワーキングスペース11,000円（4/20以降は入会事務手数料5,500円に変更）		
ワークスペース	有無	形状	座席数
		コワーキングスペース	51
		個室	49
	会議室等 (60インチモニター完備)	1	利用料金 固定席29,700円～ 全日プラン12,100円 土日祝プラン5,500円 1名用39,600円～ 会員価格 880円/1時間 一般価格 2,200円/1時間
利用時間	24時間		
法人登記	可		
ドリンクサービス	無料（24時間）		
ドロップイン	利用可能（1日 1,650円、1時間 440円）		
その他設備 オプション等	Wifi、インクジェットプリンター、オフィス文具無料 各種充電器、スタンド照明貸出し有、モニター席12席		

八代市宮地東サテライトオフィス

住 所： 八代市東町5468番地1

運営元： 八代市商工政策課

連絡先： 0965-33-8513

H P： <https://www.city.yatsushiro.lg.jp/kiji00319842/index.html>メール： shoko@city.yatsushiro.lg.jp

豊かな自然に囲まれたサテライトオフィス

廃校となった小学校そのままの雰囲気を残したサテライトオフィスです。静かで広い空間で、豊かな自然に囲まれながら、リラックスした環境で仕事ができます。Wi-Fi、冷暖房設備、シャワー室、調理室などを備えており、快適に過ごせます。

アクセス：八代IC、新八代駅から車で15分、中心市街地から車で20分

項目	内容			
入 会 料 金	不要			
ワ ー ク ス ペ ー ス	有無	形状	座席数	利用料金
		コワーキングスペース		
		個室		
	○	会議室等	4	9:00~12:00 300円(最大3時間) 13:00~17:00 400円(最大4時間) 18:00~22:00 400円(最大4時間)
利 用 時 間	オフィスA、B、C 00:00~24:00 ホール、会議室、体育館、調理室 9:00~22:00			
法 人 登 記	可			
ドリンクサービス	なし			
ド ロ ッ プ イ ン	不可			
そ の 他 設 備 オ プ シ ョ ン 等	Wi-Fi、冷暖房無料、シャワー室、調理室あり			

10

Camping Office osoto Hitoyoshi

住所：人吉市相良町4-2

運営元：一般社団法人ドットリバー
(指定管理業者)

連絡先：050-1744-2666

H P：<https://www.osoto.work/>

メール：ホームページからお問い合わせください。

QRコード：



球磨川の流れと共に、ひとよしの風を感じるワークスペース

「Camping Office osoto Hitoyoshi」は、SnowPeakのアウトドアギアを活用した人吉市まち・ひと・しごと総合交流館内にあるコワーキングスペースです。サテライト・シェアオフィス・源泉掛け流し温泉や宿泊施設も併設しています。単なる働く場所、IT企業等の集積拠点ではなく、ここにくると誰かと繋がることできる。まち・ひと・しごとが循環していく。球磨川の流れが一望でき、自然に癒される空間で、心地よく、安心して働くことができる環境をお客様に提供していきます。

項目	内容		
入会料金	不要		
ワークスペース	有無	形状	座席数
	○	コワーキングスペース	15
	○	個室	3
	○	会議室	3部屋
			第1会議室【定員】12名程度 【料金】1,650円/1時間 第2.3会議室【定員】8名程度 【料金】1,100円/1時間
利用時間	平日 9:00~21:00 土日13:00~21:00 ※火曜定休日		
法人登記	不可		
ドリンクサービス	サービス料金に含む		
ドロップイン	可能		
その他設備 オプション等	モニター画面、プロジェクター、音響等		

住 所： 荒尾市西原町1丁目3-1

運営元： 荒尾商工会議所

連絡先： 0968-82-7091

H P： <https://www.challepla.net/>メール： sangyo@city.arao.lg.jp

QRコード：



広い九州中心部の行動拠点

荒尾市で3年以内に支店開設を予定する個人、団体、又は企業を設立して5年以内の中小企業を対象に、1年限定でサテライトオフィスとして利用が可能です。（特に必要と認められる場合は2回を限度とし更新可、最長3年。）低額な共益費で入居することができるため、支店開設までの費用が軽減されます。駐車場完備、24時間利用可能で、施設内の共有スペースを研修や打合せ等に利用可能です。

項目	内容			
入 会 料 金	不要			
ワ ー ク ス ペ ー ス	有無	形状	座席数	利用料金
		コワーキングスペース		
	○	個室	入居者各自準備	共益費14,000円/月
	○	会議室等	約10席×2室	無料（※予約制）
利 用 時 間	24時間			
法 人 登 記	可			
ド リ ン ク サ ー ビ ス	無			
ド ロ ッ プ イ ン	可			
そ の 他 設 備 オ プ シ ョ ン 等	エアコン完備（※電気代入居者負担）、駐車場			

1 2 HOME

住 所： 熊本県玉名市中77-3

連絡先： 080-5053-4380

メール： home-tamana@futurelink.co.jp

運営元： 株式会社フューチャーリンクネットワーク

H P： <https://www.futurelink.co.jp/>

QRコード：



レトロな町で、地域との交流を楽しみながら。

「人が行き交う」「帰ってくる場所」をコンセプトに、誰もが気軽に立ち寄れるスポットを目指しています。1階のコワーキングスペースの利用は1日単位から。自由度が高いため、さまざまな使い方が可能。これから地域のみなさまで育てていただきたい空間です。地域に開かれた場として、市民の方々、学生さん、市外からお仕事で来られた方、観光で来られた方など、自由に出入りください。誰もが気軽に立ち寄れる、「ただいま」と言えるような場所を目指しています。

項目	内容			
入 会 料 金	不要			
ワ ー ク ス ペ ー ス	有無	形状	座席数	利用料金
	○	コワーキングスペース	17	下記に記載
	○	個室		下記に記載
	○	会議室等		1,100円/時間
利 用 時 間	11:00~19:00 (土日祝除く)			
法 人 登 記	可			
ドリンクサービス	無し			
ド ロ ッ プ イ ン	一般：11,000円/月、1,100円/日、550円/3時間 学生：110円/日、1,100円/月			
そ の 他 設 備 オ プ シ ョ ン	契約オフィス：44,000円/月 会社登記管理：3,300円/月 Wi-Fi無料			

住 所： 熊本県玉名市天水町小天1128

運営元： 株式会社水本オレンジガーデン

連絡先： 0968-82-8077

H P： <https://mizumotoorangegarden.com/>メール： info@mizumotoorangegarden.com

QRコード：



みかんの香りに包まれる、朗らかな時間。

約120年前から続くみかん農園の中にあるオフィスです。天水地区で暮らす人が増えることを願って、農家自らオープンしました。農園は小学生の社会科見学も受け入れており、子どもたちの賑やかな声が聞こえる日も少なくありません。

ご興味のある方は、農作業をお手伝いいただくことも可能です。

爽やかな香りとおいしい空気、心が落ち着くこの場所で、肩の力を抜いて仕事してみませんか。

項目	内容		
入会料金	不要		
ワークスペース	有無	形状	座席数
	○	コワーキングスペース	15
	○	個室	
		会議室等	
利用時間	10:00~18:00 (不定休)		
法人登記	可		
ドリンクサービス	無し		
ドロップイン	イベント利用：1,100円/時間 フリープラン：11,000円/月		
その他設備等	2Fロッカー：110円/日、3,300円/月 登記・郵便受取：5,500円/月		
	利用料金	550円/時間、1,650円/日	
		1人席：22,000円/月 2人席：33,000円/月	

住所： 熊本県山鹿市鹿央町千田4187

運営元： やまがBASE株式会社

連絡先： 0968-41-9595

H P : <https://www.yamagabase.com>メール： yamagabase@gmail.com

QRコード：



ワクワクする秘密基地のような空間

窓から差し込む自然光と緑豊かな景色がクリエイティブなアイデアをサポートします。小学校跡地をリノベーションし2024年にオープンした「YAMAGA BASE」では、コワーキングスペースやシェアオフィスといったイノベーション支援施設に加え、ワーケーションや農泊等、幅広く活用できる宿泊施設、飲食スペース、運動施設のほか、貸会議室、イノベーションスタジオ、キッチンスタジオ等各種レンタルスペースも併設しています。

項目	内容			
入会料金	一般（ドロップイン利用）：0円 コミュニティ会員・施設会員：11,000円/月 ハイブリッド会員：16,500円/月			
ワークスペース	有無	形状	座席数	利用料金
	○	コワーキングスペース	62	一般：330円/30分（1日最大1,980円） 会員：0円
	○	BOOTH（個室）	2	一般：110円/15分 会員：55円/15分
	○	会議室	①CLASS ROOM 20名×2室 ②MEETING ROOM 4名用×2室 6名用×3室	①一般：1,100円/30分 会員：550円/30分 ②一般：330円/30分 会員：165円/30分
利用時間	24時間			
法人登記	可			
ドリンクサービス	フリードリンク			
ドロップイン	利用可能			
その他設備 オプション等	Wi-Fi無料、キッチンスタジオ・体育館・グラウンド・宿泊施設あり			

住 所： 菊池市森北1077

運営元： 株式会社ココファーム

連絡先： 0968-24-0007

H P： <https://www.cocco-farm.co.jp/>メール： murakami@cocco-farm.co.jp

QRコード：



多目的オフィスで、可能性を形に。

熊本空港から車で約20分。たまご庵は年間86万人が訪れる人気スポットで、国道325号線沿いに位置しています。この立地は、福岡から阿蘇を経由して大分・宮崎へとつながる交通の要所として便利です。施設内は居心地の良さと機能性を兼ね備えており、快適にお仕事ができます。また、有料でご利用いただける大・中・小の会議室も完備しています。さらに、オフィスはさまざまな業種・業態の店舗としてもご利用いただけます（要相談）

項目	内容		
入会料金			
ワークスペース	有無	形状	座席数
		コワーキングスペース	
	○	個室	月額66,000円/税込・敷金100,000円/税込
	○	会議室等	大中小の会議室(有料)も完備 ・大会議室(54名様まで) 1時間3,000円/税込 ・中会議室(24名様まで) 1時間1,500円/税込 ・小会議室(18名様まで) 1時間1,000円/税込
利用時間	24時間営業(18:30~7:00の間は、オフィスの正面出入口は閉鎖)		
法人登記	可		
ドリンクサービス	無		
ドロップイン	不可		
その他設備 オプション等	Wi-Fi無料(ルーターは個人)		

住 所： 熊本県宇土市三拾町187-1

運営元： 三協フロンテア 株式会社

連絡先： 0964-23-6500

H P： <https://www.u-space.com/rentalspace/uto/>メール： e-uto@sankyofrontier.com

QRコード：



会議室



個室



個室



会議室



会議室

【会議室】会議や打ち合わせにぴったりのオフィススペースです。

【個室】シンプルで落ち着いた雰囲気スペースです。

両室は近接しており、宇土駅にも近く、交通の便もよいです。 会議室は大きなデスクを活用して、ワークショップの開催も可能です。ビジネスの一時的な拠点としてご利用いただけます。

項目	内容			
入 会 料 金	不要			
ワ ー ク ス ペ ー ス	有無	形状	座席数	利用料金
		コワーキングスペース		
	○	個室	1	1時間600～900円
	○	会議室等	8	1時間1,100～1,700円
利 用 時 間	10:00～17:00			
法 人 登 記	不可			
ド リ ン ク サ ー ビ ス	なし			
ド ロ ッ プ イ ン	(会議室) 1日6,500円 1時間1,100～1,700円 (個室) 1日3,500円 1時間600～900円			
そ の 他 設 備 オ プ シ ョ ン 等	無料駐車場有・Wi-Fi無料			

17 湯島交流施設 シーグラス

住所：上天草市大矢野町湯島540番地3

運営元：上天草市企画政策課

連絡先：0964-26-5539

H P：<https://www.city.kamiamakusa.kumamoto.jp/q/aview/178/12796.html>

メール：kikaku@city.kamiamakusa.lg.jp

QRコード：



上天草市の離島で「猫の島」としても有名な湯島にあり、海を眺めながらゆったりとした時間が過ごせる交流施設です。開放感のある快適空間で作業や仕事を進められるだけでなく、海を全身で感じながらホッとひと息つくことも。海側にあるベンチやウッドデッキで潮風を浴びながら休憩したり、海辺を散歩してリフレッシュできる最高のロケーションです。島暮らしを検討している方向けに、お試して移住体験ができる居住スペースもあります。

項目	内容		
入会料金	—		
ワークスペース	有無	形状	座席数
		コワーキングスペース	
		個室	
	○	コワーキングスペース、会議室等	17
			時間内利用 [9:00~16:00] 1,500円/月<市外在住者は3,000円/月> 時間外利用 [9:00~21:00] 3,000円/月<市外在住者は6,000円/月> ※団体利用(3人以上)は要問合せ
利用時間	9:00~16:00(時間外利用は21:00まで)		
法人登記	不可		
ドリンクサービス	—(キッチンあり)		
ドロップイン	1時間まで100円(市外在住者は200円)、 1時間を超えると1時間ごとに加算あり		
その他設備 オプション等	Wi-Fi完備、ホワイトボード、プロジェクター、スピーカー、コピー機、 スクリーン、簡易キッチン有(電子ケトル有)		

住 所：上天草市大矢野町上5252-44

運営元：藍の村観光株式会社

連絡先：0964-27-5757

H P：<https://lisolathebird.com/>メール：hotel@lisolaterrace.com

QRコード：



日常から少し離れて、いつもの仕事。いつも以上の仕事。

2024年夏にオープンした滞在型リゾートホテルです。

自然に囲まれながら仕事ができるコワーキングスペースはドロップインでの利用も可能です。

個室ブースに加え、小グループの会議室、20名程度でも利用可能なセミナースペースもご用意しており、仕事の合間に一息つけるレストランやサウナ、プールも併設しています。

項目	内容		
入会料金	なし		
ワークスペース	有無	形状	座席数
	○	コワーキングスペース	18席
	○	個室	3ブース
	○	会議室等	2ブース
			利用料金
			レストラン店舗内に併設のため、ワンオーダー制
			1,000円/60分
			2,000円/60分
利用時間	9:00~18:00		
法人登記	不可		
ドリンクサービス	なし		
ドロップイン	可		
その他設備 オプション等	Wi-Fi完備、ホワイトボード、プロジェクター、 スクリーン、モニター		

住 所： 熊本県阿蘇市内牧290-2

運営元： 株式会社 think garbage

連絡先： 096-288-3353（代）

H P： <https://thinkgarbage.com/>メール： info@asoandco.com

QRコード：



阿蘇市内牧の観光地内に位置する洗練されたワークスペース

阿蘇市内牧商店街の中で利便性の高い場所に位置し、半個室の会議室及びオープンなコワーキングスペースを有する。また簡易的なキッチンも備えているので、長時間利用も可能である。

契約企業は阿蘇支店としての登記も可能。

阿蘇でのビジネス展開を想定し「阿蘇を拠点に持つ」ことができる。

また契約企業は賃貸料を支払うことで阿蘇の草原保全にも貢献できる。

項目	内容		
入 会 料 金	不要		
ワ ー ク ス ペ ー ス	有無	形状	座席数
	○	コワーキングスペース	11
		個室	
	○	会議室等	6
利 用 時 間	9:00-21:00（火・水／年末年始除く）		
法 人 登 記	不可		
ド リ ン ク サ ー ビ ス	無料（コーヒー）		
ド ロ ッ プ イ ン	不可（準備予定）		
そ の 他 設 備 オ プ シ ョ ン 等	wifi無料		
利用料金	月額30,000円～100,000円（税別）		

20

あまスタ ファロール

住所：〒863-0023
天草市中央新町12-13

連絡先：0969-24-8775

メール：amastafarol@go-mirai.jp

運営元：みらい(株)

H P：<https://warawara.my.canva.site/amastafarol>

QRコード：



一人一人のライフスタイルに合った柔軟な働き方ができる場所

天草市の中心部、銀天街にある月額契約コワーキングスペースです。高速通信環境、プリンター、キッチンなど、働くために必要な設備が揃っており、パソコン一つあればフリーアドレスで不自由なく仕事ができます。登録も可能としており、サテライトオフィス進出ができる施設です。

項目	内容		
入会料金	無し		
ワークスペース	有無	形状	座席数
	○	コワーキングスペース	14
		個室	
	○	ミーティングルーム ※半個室	1
利用時間	9:00~18:00		
法人登記	可		
ドリンクサービス	無し		
ドロップイン	無し		
その他設備 オプション	【無料】Wi-Fi 24インチモニター 他 【有料】登記 郵便受け取り		

住所：〒863-0011
天草市北浜町2638-19
連絡先：0969-24-8461

運営元：(株)パララボ

H P： <https://parallab.jp/>

メール：info@parallab.jp

QRコード：



オーシャンビューリゾートオフィス パララボ天草

福岡から飛行機で片道35分のリゾート地「天草」。
パララボ天草（愛称：パラあま）は2023年3月、熊本県天草市にオープンしたコワーキングスペースです。

目の前に広がる海、潮騒の音をBGMに心静かに自由な発想を生み出せる環境をご用意しております。
サテライトオフィスとして、また多様な働き方を推奨する企業様の福利厚生施設としてもご活用ください。もちろん、天草地域の皆様も大歓迎です！

1日のみの利用、短期長期利用など用途に合わせた利用も可能ですのでご相談ください。

項目	内容			
入会料金	不要			
ワークスペース	有無	形状	座席数	利用料金
	○	コワーキングスペース	11	440円/1H 2,640円/1DAY, 月額プラン有
	○	個室(男女各2部屋)	4	660円/1H 3,300円/1DAY
	○	半個室	2	440円/1H 1,980円/1DAY
	○	会議室	1	(個人利用)1,100円/1H (企業・団体利用)1,650円/1H
利用時間	9:00~21:00 (個室は24時間利用可能) 問合せ対応：9:00~17:00(土日祝除く)			
法人登記	可			
ドリンクサービス	なし			
ドロップイン	利用可能：440円/1H 2,640円/1DAY			
その他設備 オプション等	Wi-Fi全館完備、冷蔵庫、シャワールーム(有料)、パウダールーム(女性のみ)、			

22 天草ブランチ

住所：〒863-0023
天草市中央新町12-13
連絡先：092-437-8835

運営元：(株)サンテクノス

H P：<https://amakusabranchnet/>

メール：k-kishimoto@santechnos.com

QRコード：



「日本の宝島」天草で、あなたらしいワークライフバランスを！

天草本渡の商店街(銀天街)の一角に2024年春にオープンした施設です。
本渡バスセンターからも近くまた、市役所やサンリブ、コンビニなども徒歩圏内となっております。
館内は無料wifiはもちろんのことコーヒーは無料で飲み放題となっております。
リラックスできるソファや窓際のデスクワークなど快適に過ごせる工夫がたくさんです。
本施設はイベント利用も可能ですのでプロジェクターは無料で使用可能です！
お仕事や観光で天草に立ち寄られた際はぜひお越しください。

項目	内容			
入会料金	不要			
ワークスペース	有無	形状	座席数	利用料金
	○	コワーキングスペース	25	日額：¥1,500
	○	個室	23	月額：¥45,000～
		会議室等		
利用時間	9:00 ～ 18:00			
法人登記	可			
ドリンクサービス	有			
ドロップイン	有			
その他設備 オプション等	無料：wifi, モニター, プリンター, プロジェクタ(イベント時)			

住 所：〒863-1901
天草市牛深町2286-103
天草市役所牛深支所 3F/4F

運営元：日本デーコムサービス（株）

連絡先：0969-77-8331

H P： <https://morimonland.com/>

メール：info@morimonland.com

QRコード：



人と人、夢と夢をデジタルでつなぐ MORIMON LAND 牛深

MORIMON LAND 牛深は、地域の皆様とともに成長する施設です。eスポーツ大会やワークショップなど、様々なイベントを通じて地域交流を促進します。子どもから大人まで、誰もが楽しめる空間を提供し、また進出企業と地元企業のマッチングにより、地域の更なる発展に繋がる情報の拠点となる場所を目指します。

項目	内容			
入 会 料 金				
ワ ー ク ス ペ ース	有無	形状	座席数	利用料金(税込み価格)
	○	コワーキングスペース	33	月額¥11,000 (別途入会金 ¥11,000)
	○	シェアオフィス	6	月額¥33,000/¥49,500 (入会金/預かり保証金 計2ヶ月)
	○	会議室等	4	1時間 ¥1,100
利 用 時 間	コワーキングスペース 10:00-17:00 シェアオフィス8:00-23:30 会議室:応相談			
法 人 登 記	可			
ド リ ン ク サ ー ビ ス	コーヒー・各種ジュースのドリンクバーあり(別途¥220)			
ド ロ ッ プ イ ン	10:00-17:00 1回 ¥500 (ドリンクバー利用 別途¥220)			
そ の 他 設 備 オ プ シ ョ ン 等	大型プロジェクター・4F PCゲーミングマシン10台 (別途料金)			

住所：〒863-0014
天草市東浜町7-10
連絡先：0969-22-7300

運営元：(株)D-HORIZON

H P : <https://asukama.com/>

メール：asukama2024@asukama.com

QRコード：



天草コワーキングスペース ASUKAMA革新的な働き方の拠点

ASUKAMAは、最新のオフィス設備とスタイリッシュなデザインが特徴です。高速インターネット、快適な作業用デスクや椅子、会議室、休憩スペースなど、仕事に集中できる環境が整っています。すべての施設は、利用者のニーズに合わせて柔軟に対応できるよう設計されています。また、単なる作業スペースではなく、利用者同士の交流やコラボレーションを促進するコミュニティの場でもあります。定期的に行われるイベントやワークショップを通じて、利用者はスキルアップやネットワーキングの機会を得ることができます。

項目	内容		
入会料金	初回利用時に入会金として1,650円(税込) 学生の場合、1,100円(税込)		
ワークスペース	有無	形状	座席数
	○	コワーキングスペース	26席
	○	個室	1室/1名
	○	会議室等	1
利用時間	営業時間：10:00～19:00 定休日：月曜日・祝日		
法人登記	可		
ドリンクサービス	無料 ※アルコールを除く		
ドロップイン	会員のみ可能		
その他設備 オプション等	Wi-Fi無料・OA機器完備		

ドロップイン 利用料— 一般440円/1h(税込) 高校生330円/1h(税込) 1日利用1,650円(税込) フリーアクセスメンバー 利用料(3ヶ月以上契約の方)16,500円/月(税込)

3,300円/1日(税込)～

1,100円/1h(税込)

25 ルー口合志

住 所： 合志市御代志1661-1

運営元： 株式会社こうし未来研究所

連絡先： 096-288-3445

H P： <https://lolo.jp/>

メール： info@koshi-mirailab.jp



旧西合志庁舎をオフィスビルにリノベーション

旧西合志庁舎をオフィスビルにリノベーションした施設で、県内で初めて市街化調整区域での遊休公共施設利活用を図った事例です。企業や団体の為のノーマルオフィスからイニシャルコストやランニングコストを抑えたい小規模事業者や創業準備中の方におすすめのマイクロオフィスまで、働き方によってスペースを選べます。また、会議やセミナーなどに活用できるマルチスペースやフィットネスジムもある魅力的なオフィス空間です。

項目	内容			
入 会 料 金	不要			
ワ ー ク ス ペ ー ス	有無	形状	座席数	利用料金
	○	コワーキングスペース	4	月払い5,500円（税込） 年払い55,000円（税込）
	○	マルチスペース	50	1時間 1,300円（税込）
利 用 時 間	コワーキングスペース 9:00~17:00（土日祝日及び年末年始を除く） マルチスペース（会議室） 9:00~21:00（年末年始を除く）			
法 人 登 記	コワーキングスペースのみ可			
ドリンクサービス	なし			
ド ロ ッ プ イ ン	不可			
そ の 他 設 備 オ プ シ ョ ン 等	Wi-Fi無料			

住所：〒869-2401 熊本県阿蘇郡南小国町
赤馬場1896-7

運営元：株式会社SMO南小国

連絡先：080-8573-6474

H P : <https://www.instagram.com/miraimog/>

メール：mog@smo-minamioguni.co.jp

QRコード：



未来づくり拠点MOGは、熊本・阿蘇『黒川温泉』を有する南小国町のコワーキングスペースです。地域の挑戦を育む場として2019年5月にオープンしました。フリースペース約10席に加え、3つの個室（最大8名程度）を完備。全席電源・Wi-Fiを完備しており、広々とした空間でゆったり作業できます。徒歩1分の無料駐車場やフリードリンクもあり、飲食のお持ち込みも自由です。スタッフが常駐しておりますので、初めてでも安心してご利用いただけます。ご利用の際は、事前にお電話でのご予約をお願いいたします。

項目	内容			
入会料金	無料			
ワークスペース	有無	形状	座席数	利用料金
	○	コワーキングスペース	約10席	時間 300円～ 月額 3,000円
	○	個室	6席	時間 500円～
	○	会議室等	最大8名程度	時間 500円～
利用時間	9:00-17:00（土日祝除く）			
法人登記	可			
ドリンクサービス	フリードリンク有り			
ドロップイン	利用可能（1日最大1,400円、1時間300円～）			
その他設備 オプション等	Wi-Fi無料、全席電源完備、フリードリンク、スタッフ常駐			

住所：熊本県阿蘇郡小国町西里985-2

運営元：小国町情報政策課

連絡先：0967-32-8522

H P：<https://nishizatoteras.com>メール：nishizatoteras@gmail.com

QRコード：



廃校となった旧西里小学校を改修し2024年9月にオープンしたニシザトテラスは、小国町の自然豊かな環境に囲まれた場所に位置する交流拠点です。特徴的な形をした多目的ホールを中心に部屋が配置されており、建築物としても非常に価値の高い施設です。機能としてはサテライトオフィス、コワーキングスペースやカフェスペースを有し、仕事や食、人々を軸としながら様々な交流が生まれる施設として活動を進めています。

項目	内容			
入会料金	不要			
ワークスペース	有無	形状	座席数	利用料金
	○	コワーキングスペース	15	1時間300円、1月5,000円
	○	個室（会議スペース）	2部屋	3時間1,500円
	○	サテライトオフィス	3室	月額50,000円
利用時間	8:30~17:00（水曜定休）			
法人登記	不可			
ドリンクサービス	基本無料			
ドロップイン	可			
その他設備 オプション等	全室Wi-Fiあり			

住所：熊本県阿蘇郡南阿蘇村中松4212番地

連絡先：0967-65-8372

メール：nakamatsu@shugakko.or.jp

運営元：一般社団法人おかえり集学校

H P：<https://www.shugakko.or.jp/shugakko/nakamatsu>

QRコード：



雄大な阿蘇の山々を眺めながらのゆる～とした働き方が可能

熊本県の北東部に位置する南阿蘇村。中松（なかまつ）集学校は、この町で長年地域の方に愛された旧中松小学校を再活用させていただき生まれた、『おかえり集学校プロジェクト』の第11校目。「楽しむ」「働く・くつろぐ」「相談する」「遊ぶ」「学ぶ」など様々な視点から活用していただけるIT交流施設として再スタートしました。「今日室（きょうしつ）」「わカフェ」といったIT機器の相談や、学習・コワーキングなどにも利用できる施設を今後整備・拡充予定となっております。

項目	内容			
入会料金	無料			
ワークスペース	有無	形状	座席数	利用料金
	○	コワーキングスペース	10	1時間300円～
	○	個室	20	1時間1,000円～
		会議室等		
利用時間	平日9:00～18:00（※臨時休業あり）			
法人登記	可			
ドリンクサービス	なし			
ドロップイン	なし			
その他設備 オプション等	特になし			

住 所： 益城町宮園400

運営元： 株式会社未来創成ましき

連絡先： 090-6513-5710
(コワーキングスペースConnet)H P： https://mashiki-kigyoyuuchi.jp/#house_linkメール： info@ms-mashiki.com

QRコード：



進出企業の面白い挑戦を支援するシェアオフィス

木の温もりと匂いが感じられるナチュラルかつシンプルなデザインで、落ち着いた環境の中で仕事を行うことができます。また、賃料ではなくサービス料金でご利用できるため、気軽に活用できるのがTennocの魅力です。隣にあるコワーキングスペースは大学生や中高生の利用者が多く、コラボイベントの開催実績もあります。色んなアイデアが集まる場所で新たなビジネスを生み出したい企業様は、ぜひ一度益城町へ足を運んでいただきたいです！

項目	内容		
入会料金	不要		
ワークスペース	有無	形状	座席数
	○	コワーキングスペース	
	○	個室	5室
	○	会議室等	
利用時間	365日利用可能 (コワーキングスペースは水曜定休)		
法人登記	可		
ドリンクサービス	コワーキングスペース有り (無料)		
ドロップイン	コワーキングスペース可		
その他設備 オプション	利用料金には水光熱費・Wi-Fi利用料含む、各部屋光回線有 (別途要契約)		

30

温泉つきオフィス chillwork

住所：〒861-2202
 熊本県上益城郡益城町田原2071-1
 連絡先：096-286-1111

運営元：くまもとエミナース株式会社

H P : <https://www.kumamoto-eminence.com/>

メール：info@kumamoto-eminence.com



chillwork

今ホットな阿蘇熊本の「温泉つき」オフィス！

働きながら、癒される。癒されながら、働ける。
 天然温泉、サウナ、岩盤浴。
 美味しい熊本の料理。
 夏はプールだって楽しめます。
 オフィス、コワーキング、イベント会議室など、様々な用途ご利用いただけます。

項目	内容			
入会料金	要 ※詳細はお尋ねください。			
ワークスペース	有無	形状	座席数	利用料金
	○	コワーキングスペース	25席	1,500円~3,000円
	○	個室	4室	セットアップオフィス ※詳細はお尋ねください。
	○	会議室等	8~100席	2,420円~
利用時間	セットアップオフィス：8時~22時 コワーキングスペース：8時~21時			
法人登記	可			
ドリンクサービス	有り（コワーキングのみ会議の場合、別途有料）			
ドロップイン	有り（1,500円~宿泊者500円~）			
その他設備 オプション等	お食事処・温泉・テニス・レジャープール（夏季のみ） ・いちご狩り（冬季のみ）（全て有料）			

甲佐町起業等応援施設「MEBKAS」

住所：熊本県上益城郡甲佐町岩下134番地
1

連絡先：0969-24-8775

メール：kosa@mirai-farol.jp

運営元：甲佐町

(施設運営管理事業者：みらい株式会社)

H P：<https://warawara.my.canva.site/kosa>

QRコード：



甲佐町からはじまる、起業・交流・地域連携拠点

甲佐町起業等応援施設「MEBKAS（めぶかす）」は、起業家、新たな事業に挑戦する企業、地域の人々がつながり、未来をつくるために生まれた場所です。

24時間利用可能なレンタルオフィス4棟と最大15名利用可能で、セミナーやワークショップに最適なサロンスペース、そして、屋外マルシェや体験イベントに利用できる屋外交流スペースを備えています。

レンタルオフィス利用者は、オプションで法人登記や駐車場利用が可能となっており、創業時の本店所在地として活用することができます。

項目	内容		
入会料金	不要		
ワークスペース	有無	形状	座席数
		コワーキングスペース	
	○	個室（レンタルオフィス）	4
	○	サロンスペース	15
			利用料金
			月額33,000円＋共益費1,100円
			4H 2,400円
利用時間	個室（レンタルオフィス）：24時間 サロンスペース：9時～18時		
法人登記	可		
ドリンクサービス	無し		
ドロップイン	不可		
その他設備 オプション等	個室（レンタルオフィス）のオプションについて… 法人登記3,300円、駐車場1台3,300円、インターネット・電気等は各自契約		

住 所： 熊本県葦北郡芦北町大字計石2963
番地1

運営元： 芦北町商工観光課

連絡先： 0966-83-9677

H P： <https://ashikita-satelliteoffice.jp/hakariishi/>

メール： syoukou@town.ashikita.lg.jp

QRコード：



【新しい「働き方」と「暮らし」が見つかる場所】

芦北サテライトオフィス計石は、閉校した旧計石小学校を有効活用して整備した施設です。この施設は、芦北町と立地協定を結んだ進出企業等が入居するオフィスとなっており、海に面したサテライトオフィスはリラックスできる場所でありながら、仕事に集中しやすいオフィス環境です。また、隣には温泉施設や食事処もあり、リゾート地で仕事をするかのような居心地の良さも感じることができます。

項目	内容		
入 会 料 金	無し		
ワ ー ク ス ペ ー ス	有無	形状	座席数
	○	コワーキングスペース	16
		個室	
		会議室等	
利 用 時 間	制限なし		
法 人 登 記	可		
ド リ ン ク サ ー ビ ス	無し		
ド ロ ッ プ イ ン	不可		
そ の 他 設 備 オ プ シ ョ ン 等	<ul style="list-style-type: none"> ・Wi-Fi無料 ・コワーキングスペース利用は、入居企業及びワーケーション利用者のみ。 		

住所： 熊本県葦北郡芦北町大字田浦町653
番地

運営元： 芦北町商工観光課

連絡先： 0966-83-9677

H P : <https://ashikita-satelliteoffice.jp/tanoura/>

メール： syoukou@town.ashikita.lg.jp

QRコード：



【行政と住民が一体となって未来を創造する場所】
芦北サテライトオフィス田浦は、芦北町役場田浦支所の2階・3階を有効活用して整備した施設です。
この施設は、芦北町と立地協定を結んだ進出企業が入居するオフィスや、地域の皆さんにも活用頂けるコミュニケーションスペースなど様々な利用が可能です。

項目	内容		
入会料金	無し		
ワークスペース	有無	形状	座席数
	○	コワーキングスペース	24
		個室	
	○	会議室等	14
			多目的スペース400円/時間、共用会議室200円/時間、オープンスペース(貸切)300円/時間
利用時間	9:00~17:00 (土日祝・年末年始は休館)		
法人登記	可		
ドリンクサービス	無し		
ドロップイン	利用可能		
その他設備 オプション等	Wi-Fi無料		

34 地域活性化センターひらくに

住所： 熊本県葦北郡津奈木町大字福浜3
503番地

運営元： 津奈木町政策企画課

連絡先： 0966-83-8066

H P : <https://www.town.tsunagi.lg.jp>

メール： shokokanko@town.tsunagi.lg.jp

QRコード：



海と山に抱かれて、未来をつくる場所

不知火海を望む高台にある旧平国小学校の校舎を活用し、リラックスした環境で仕事ができるサテライトオフィスになります。町外に本社があり情報通信業等の法人が利用出来るサテライトオフィス棟と町内外に関わらず通信回線の活用等により業務を行う法人・個人が利用出来る産業振興棟があります。その他、調理体験室や交流広場等を設置し世代間交流や都市交流等を促進するためのスペースを有する複合施設となります。

※オフィスの改装及び空調設備やオフィス用品等については、入居者が用意します。（町補助有り）

項目	内容			
入会料金	不要			
ワークスペース	有無	形状	座席数	利用料金
	○	サテライトオフィス		(1室) 年額55,000円・月額5,500円
	○	産業振興棟		(1室) 年額55,000円・月額5,500円
	○	コワーキングスペース		月額5,500円・日額1,100円
利用時間	9:00-17:00 ※月、年単位で利用の場合は除く			
法人登記	可			
ドリンクサービス	無			
ドロップイン	不可			
その他設備 オプション等	Wi-Fi無料			

住 所： 熊本県球磨郡錦町大字一武1587

運営元： 錦町 企画観光課

連絡先： 0966-38-4419

H P： <https://www.town.kumamoto-nishiki.lg.jp/kiji00333/index.html>メール： kikaku-kankou@nishiki.kumamoto.jp

QRコード：



自然に囲まれた地域のサテライトオフィス

山や川などの自然に囲まれた地域のサテライトオフィスで、ゆっくり仕事ができます。無料で利用できる共有スペースもあり、打ち合わせ等も可能です。

項目	内容			
入会料金	無			
ワークスペース	有無	形状	座席数	利用料金
	○	コワーキングスペース	約15	無料
	○	個室		使用料については、要協議。水道光熱水費については別途請求。
		会議室等		
利用時間	8：30-17：15（各自鍵管理のため、変動可能）			
法人登記	不可			
ドリンクサービス	無			
ドロップイン	可（共有スペースのみ）			
その他設備等	別途Wi-Fi契約必要（共有スペースはWi-Fi完備）			

36 T_Lab.

住所：熊本県球磨郡多良木町大字多良木
730番地3

連絡先：0966-42-7007

メール：corp@taragi.net

運営元：一般財団法人たらぎまちづくり推進
機構

H P：<https://taragi.net/>

QRコード：



地域のハブ（繋ぎ手）となるワークスペース

T_Lab. はコワーキングスペースとして、新しいワークスタイルが体感できる場所です。オープンスペースであるコワーキングスペースや半個室の集中ブースを2箇所ご準備しています。無料会員（2時間利用）もご準備していますので、業務と業務の隙間時間に是非ご利用ください。

項目	内容		
入会料金	不要		
ワークスペース	有無	形状	座席数
	○	コワーキングスペース	9
		個室	
		会議室等	
利用時間	9:00~17:00		
法人登記	不可		
ドリンクサービス	無料（ウォーターサーバー）		
ドロップイン	不可		
その他設備 オプション等	Wi-Fi無料		

湯前町サテライトオフィス（通称：ユノラボ）

住所：熊本県球磨郡湯前町字中里1843-3

運営元：（指定管理者）

日本の端から日本を元気に

連絡先：0966-43-4129

H P：（作成中）

（湯前町 企画観光課）

メール：

QRコード：



まちの未来をともに創る拠点

令和8年4月にオープンするサテライトオフィス。施設内には個室3部屋とコワーキングスペース、大・小会議室があり、それぞれモニターやホワイトボードなどの備品も使用できます。湯前駅から徒歩3分で訪れることができ、近隣にはカフェやまんが図書館など仕事の合間リフレッシュもできる施設があります。

項目	内容			
入会料金	不要			
ワークスペース	有無	形状	座席数	利用料金
	○	コワーキングスペース	10	月額定期利用：8,800円/月 ドロップイン：200円/時間
	○	個室	3	月額定期利用：29,700円/月
	○	会議室等	2	ドロップイン（大）：1,000円/時間 ドロップイン（小）：500円/時間
利用時間	9:00～18:00 ※個室契約企業については24時間利用可			
法人登記	可			
ドリンクサービス	カフェからデリバリー			
ドロップイン	可			
その他設備 オプション	貸出備品：モニター、デスクライト、延長コード、変換ケーブル、ホワイトボード			

住所： 熊本県球磨郡水上村大字湯山1412番地

運営元： 水上村役場（地方創生推進課）

連絡先： 0966-44-0312

H P : <https://www.vill.mizukami.lg.jp/q/aviaw/1114/2742.html>

メール： m-shiiba@vill.mizukami.lg.jp

QRコード：



温泉・飲食店・ジム周辺にある好立地オフィス

広い公園内にある遊休施設を改修し、令和5年5月にできたオフィスです。広いワークスペースと、会議室、キッチン、トイレがあります。附帯設備は無料で利用することが可能で、レイアウト変更は利用者さんへお任せしています。会議室を個室代わりに活用できます。

駐車場は目の前にあり、歩いて1分以内で、立ち寄り湯「湯山温泉 元湯」、ジム「サクラヴィレッジ」、飲食店2軒あります。

公園内に建っているため、気分転換に散策もできます。

※企業の進出がある場合、中長期的にその他一般の方の利用ができなくなる可能性があります。

項目	内容			
入会料金	不要			
ワークスペース	有無	形状	座席数	利用料金
	○	コワーキングスペース	約4名	1,000円/日(税抜)
		個室		
	○	会議室等	約4名	10,000~30,000円/月(税抜)要相談
利用時間	<ul style="list-style-type: none"> ・コワーキングの場合は、8:30~17:00(土日祝、12/29~1/3は利用不可) ・サテライトオフィス、その他の使用は、通年。 			
法人登記	可			
ドリンクサービス	無(キッチンに電子ケトルは備えています)			
ドロップイン	可			
その他設備 オプション等	Wi-Fi無料、ロッカー、延長コード、電子黒板、ホワイトボード、可動式長机、パイプイス、掃除機等			

住所： 熊本県球磨郡水上村大字岩野622番地

運営元： 水上村役場（地方創生推進課）

連絡先： 0966-44-0312

H P : <https://www.vill.mizukami.lg.jp/q/aview/1114/2742.html>

メール： m-shiiba@vill.mizukami.lg.jp

QRコード：



個性的な古民家ワークスペース

村内の主要道路に面した古民家です。昔と今が混同した、ユニークな空間です。夏には、古民家特有の涼しさがあり、開け放って開放的なワークを。

※企業の進出がある場合、中長期的にその他一般の方の利用ができなくなる可能性があります。

※現在1社占有中のため貸出不可

項目	内容			
入会料金	不要			
ワークスペース	有無	形状	座席数	利用料金 ・ オフィス：15,000円/月 ・ コワーキング500円/日 ・ その他：500円/時間 5,000円/日
	○	コワーキングスペース	10	
	○	個室	1	
	○	座敷	特になし	
利用時間	・ コワーキングの場合は、8:30~17:00(土日祝、12/29~1/3は利用不可) ・ サテライトオフィス、その他の使用は、通年。			
法人登記	可			
ドリンクサービス	無（キッチンに電子ケトルは備えています）			
ドロップイン	可			
その他設備 オプション等	Wi-Fi無料、延長コード、掃除機等			

40 | ALOT (アロット)

住所：熊本県球磨郡あさぎり町上北1874番地

運営元：あさぎり町企画政策課

連絡先：0966-47-0855

H P : <https://asagiri-local-office-telework.com/>

メール：info@asagiri-local-office-telework.com

QRコード：



自然とともに呼吸する、新しい働き方へ

朝霧（あさぎり）に覆われた山々の美しい風景と、季節ごとに表情を変える田園風景に囲まれながらリラックスして仕事をすることができます。基本的に附帯する設備は無料で利用することができ、WEB会議が可能なWEBボックス室も含まれます。シェアオフィスやサテライトオフィスも整備しており、中長期的な滞在が可能な施設となっています。

また、隣接するヘルシーランドには温泉や食堂があり、1日中滞在できるスポットです。

項目	内容			
入会料金				
ワークスペース	有無	形状	座席数	利用料金
	○	コワーキングスペース	7席	月額11,000円（法人）
	○	個室	3部屋	シェアオフィス 月額24,750円 サテライトオフィス 月額38,500円
	○	会議室等	10席	1時間1,100円
利用時間	9:00~22:00（シェアオフィス、サテライトオフィスは17時まで）			
法人登記	可			
ドリンクサービス	無料（9:00~17:00）			
ドロップイン	不可			
その他設備 オプション等	Wi-Fi無料			