

企業立地のご案内

熊本県

シリコンアイランド九州  
熊本企業マップ



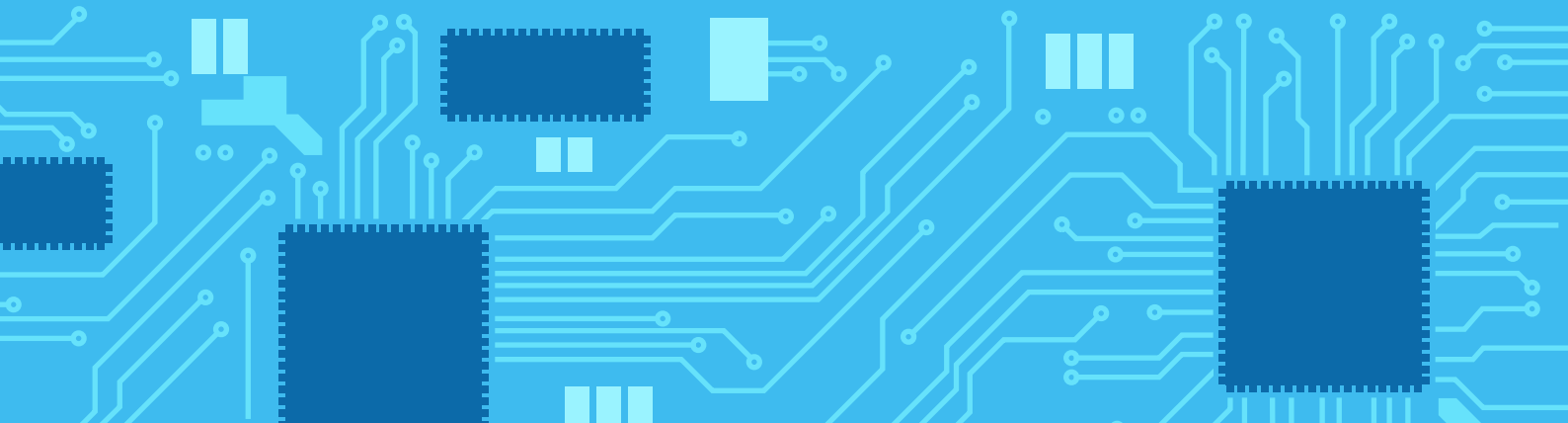
©2010  
熊本県くまモン

九州の真ん中

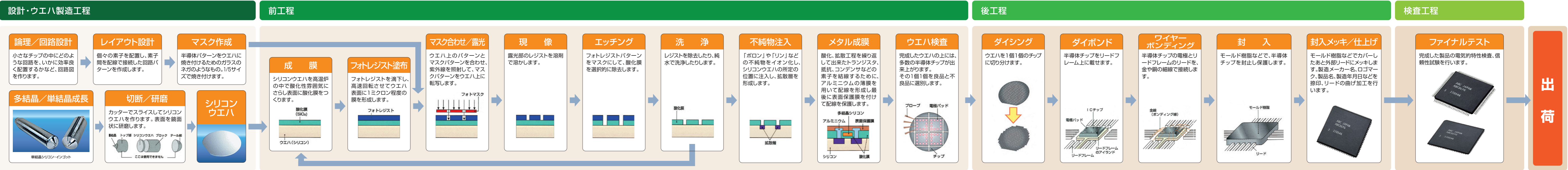
熊本

A map of Japan with Kumamoto Prefecture highlighted in red. The map is positioned between the characters '熊' and '本'.

電子デバイス産業を支えるパワースポット



# 半導体製造工程別 熊本県内企業一覧



製造	<ul style="list-style-type: none"> <li>九州電子株式会社LSIセンター</li> <li>株式会社グッド</li> <li>株式会社ティア</li> <li>株式会社デザイン</li> <li>株式会社リパテック</li> </ul>									
製造	<ul style="list-style-type: none"> <li>ソニーセミコンダクタマニュファクチャリング株式会社 [CMOSセンサー]</li> <li>ルネサスセミコンダクタマニュファクチャリング株式会社 [マイコン]</li> <li>三菱電機株式会社 [パワー半導体]</li> <li>Japan Advanced Semiconductor Manufacturing株式会社 [ロジック半導体]</li> <li>テラプローブ [ウエハテスト]</li> <li>メルコパワースェミコンダクタチップ株式会社 [ウエハ加工・テスト]</li> <li>大津電子株式会社</li> <li>九州日誠電気株式会社</li> <li>中央電子工業株式会社</li> <li>ルネサスエレクトロニクス株式会社</li> <li>株式会社アムコー・テクノロジー・ジャパン</li> <li>株式会社野田市電子</li> <li>株式会社レスター</li> </ul>									

材料	<ul style="list-style-type: none"> <li>東海カーボン株式会社 [ファインカーボン]</li> <li>東京応化工業株式会社 [フォトリソ現像液・高純度化学薬品]</li> <li>エア・ウォーター株式会社 [ガス]</li> <li>JNC株式会社 [液晶用溶剤]</li> <li>三菱ケミカル株式会社 [精密洗浄]</li> <li>富士フイルムマテリアルマニュファクチャリング株式会社 [CMPスラリー、カラーフィルター]</li> <li>三井ハイテック [リードフレーム]</li> <li>トッパンエレクトロニクスプロダクツ [リードフレーム]</li> <li>日精電子株式会社 [リードフレーム]</li> <li>平井精密工業株式会社 [リードフレーム]</li> </ul>	<ul style="list-style-type: none"> <li>ニチエー・リキード株式会社 [ガス]</li> </ul>
----	--	--

装置	<ul style="list-style-type: none"> <li>荏原製作所 [CMP・ベベル研磨]</li> <li>東京エレクトロン九州株式会社 [コータ/デポロパ、サーフェスプレパレーションシステム、ウエハパonder/デポnダー]</li> <li>カンケンテクノ株式会社 [大気環境保全装置]</li> <li>伸和コントロールズ株式会社 [温調装置]</li> <li>株式会社ホクエツ [排ガス無害化装置]</li> <li>株式会社三幸九州TEC [自動制御装置]</li> <li>株式会社堀場エステック [ガス制御装置]</li> <li>株式会社ミクロ技研 [研磨装置]</li> <li>株式会社アラオ [自動機]</li> <li>テクノデザイン株式会社 [自動機]</li> <li>株式会社NTF [自動機]</li> <li>株式会社テラシステム [自動機]</li> <li>株式会社熊本アイディーエム [自動機]</li> <li>平田機工株式会社 [ウエハ搬送ロボット]</li> <li>櫻井精技株式会社 [自動機]</li> <li>株式会社PTC [自動搬送装置]</li> <li>株式会社サンワハイテック [自動機]</li> <li>株式会社プレシード [自動機]</li> <li>シーアイティ株式会社 [省力化機器]</li> <li>ローツェ株式会社 [ウエハ搬送]</li> <li>シナジーシステム株式会社 [自動機]</li> <li>株式会社スバンドニクス [IC検査装置]</li> <li>株式会社TOP [検査装置]</li> <li>ワイエイシイメカトロニクス株式会社 [ハンドラー]</li> </ul>									
装置	<ul style="list-style-type: none"> <li>アイシン九州株式会社 [装置製作]</li> <li>株式会社エヴォルト [装置製作]</li> </ul>	<ul style="list-style-type: none"> <li>株式会社エヌエーエスコポレーション [装置製作]</li> <li>株式会社くまさんメディクス [装置製作]</li> </ul>	<ul style="list-style-type: none"> <li>株式会社テクノクリエイティブ [装置製作]</li> <li>株式会社山清工業九州 [装置製作]</li> <li>吉野電子工業株式会社 [装置製作]</li> </ul>							

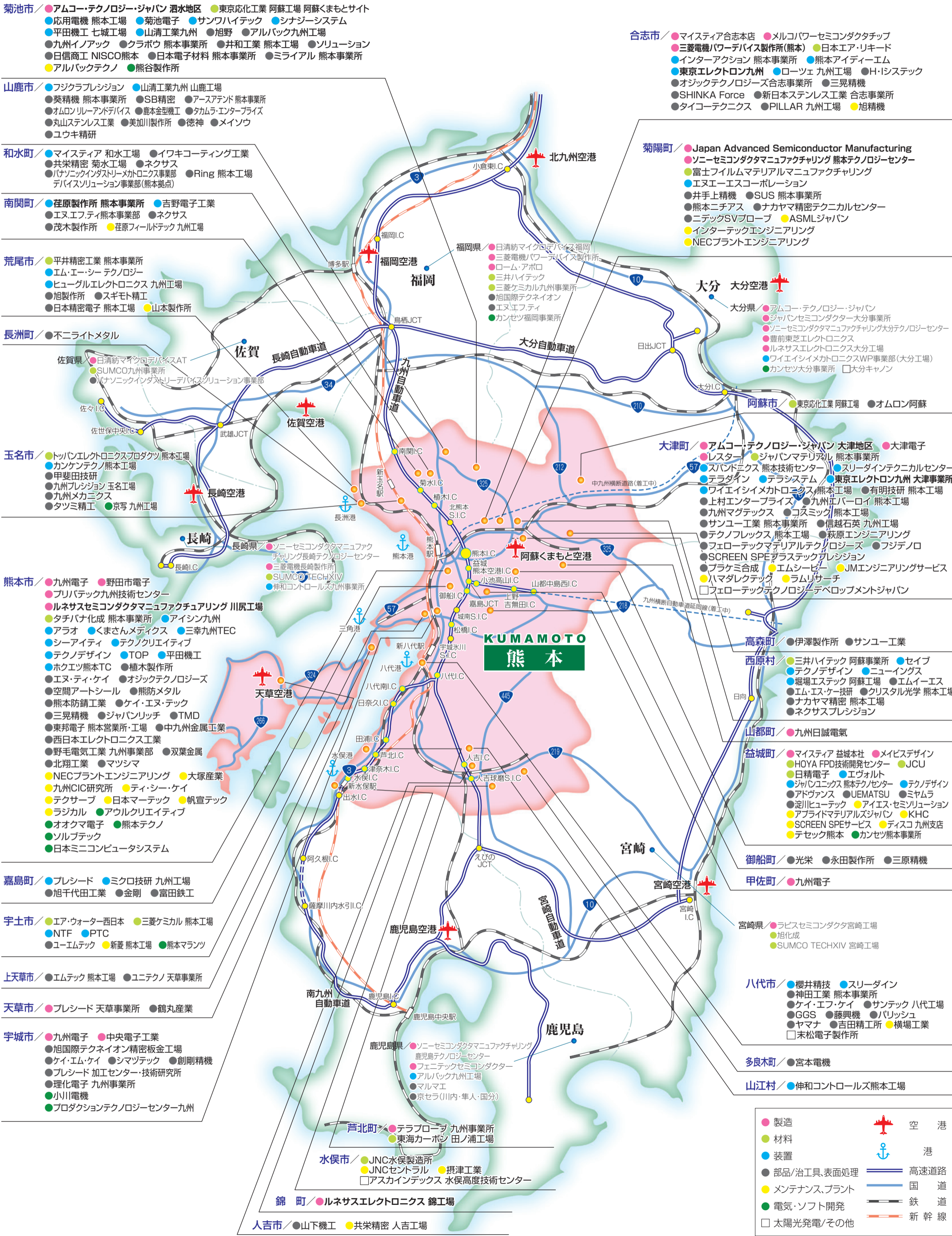
治工具	<ul style="list-style-type: none"> <li>信越石英株式会社 [ウエハケース]</li> <li>ミライアル株式会社 [ウエハ容器]</li> <li>株式会社旭製作所 [石英治工具]</li> <li>株式会社光栄 [石英治工具]</li> <li>株式会社フェローテックマテリアルテクノロジー [石英製品]</li> <li>株式会社アルバック [装置部品]</li> <li>イワキコーティング工業株式会社 [フッ素コーティング]</li> <li>株式会社クラボウ [高機能樹脂製品]</li> <li>株式会社PILLAR [フッ素樹脂製品]</li> <li>アースアテンド株式会社 [フッ素樹脂・フッ素ゴム製品]</li> <li>株式会社熊本ニチアス [フッ素樹脂チューブ]</li> <li>株式会社テクノフレックス [フレキシブルホース]</li> <li>淀川ヒューテック株式会社 [フッ素樹脂製品]</li> <li>東邦電子株式会社 [プローブカード]</li> <li>ニテックSVプローブ株式会社 [プローブカード]</li> <li>日本電子材料株式会社 [プローブカード]</li> <li>株式会社パリッシュ [プローブカード補強版]</li> <li>理化電子株式会社 [コンタクトプローブ]</li> <li>株式会社エヌ.エフ.ティ [モールド金型]</li> <li>株式会社サンテック [キャリアテープ]</li> <li>ユニテック株式会社 [ICソケット]</li> <li>九州エバーロイ [超硬合金治工具]</li> <li>ナカヤマ精密株式会社 [超硬合金加工]</li> </ul>
-----	---

メンテナンス	<ul style="list-style-type: none"> <li>株式会社インターテックエンジニアリング [製造装置再生]</li> <li>株式会社アプライドマテリアルジャパン [サービス]</li> <li>株式会社アイエス・セミソリューション [装置保守]</li> <li>株式会社新菱 [半導体部品洗浄]</li> <li>株式会社アルバックテクノ [サービス]</li> <li>株式会社旭精機 [メンテナンス]</li> <li>株式会社ハマダレック [ウエハ再生]</li> <li>株式会社ASMLジャパン [サービス]</li> <li>株式会社大塚産業 [保守]</li> <li>株式会社エムシービー [無塵衣・関連商品洗浄]</li> <li>株式会社九州CIC研究所 [無塵衣クリーニング、特殊精密洗浄]</li> <li>株式会社SCREEN SPE [サービス]</li> <li>株式会社ラムリサーチ [サービス]</li> <li>株式会社ティス [サービス]</li> <li>株式会社JMC [メンテナンス]</li> <li>株式会社JM [エンジニアリングサービス(特ガス配管・メンテナンス)]</li> <li>株式会社ティ・シー・ケイ [メンテナンス]</li> <li>共栄精密株式会社 [リードフレーム検査]</li> <li>株式会社テック [ハンドラー]</li> <li>日本マーテック株式会社 [故障解析]</li> <li>株式会社テック [ハンドラー]</li> <li>日本マーテック株式会社 [故障解析]</li> </ul>
--------	---

※複数の事業を行っている企業については、原則として主要事業と思われる事業を掲載しています。 ※複数の事業所を有している企業もありますが、基本的には企業単位で掲載しています。

# シリコンアイランド九州

## 半導体関連 主要企業位置図



- 菊池市** ● アムコー・テクノロジー・ジャパン 泗水地区 ● 東京応化工業 阿蘇工場 阿蘇くまもとサイト  
● 応用電機 熊本工場 ● 菊池電子 ● サンワハイテック ● シナジーシステム  
● 平田機工 七城工場 ● 山清工業九州 ● 旭野 ● アルバック九州工場  
● 九州イノアック ● クラボウ 熊本事業所 ● 井和工業 熊本工場 ● ソリューション  
● 日信商工 NISCO熊本 ● 日本電子材料 熊本事業所 ● ミライアル 熊本事業所  
● アルバックテクノ ● 熊谷製作所

- 山鹿市** ● フジクラプレジジョン ● 山清工業九州 山鹿工場  
● 葵精機 熊本事業所 ● SB精密 ● アーステンド 熊本事業所  
● オムロンレーンデバイス ● 鹿本金型機工 ● タカムラ・エンタープライズ  
● 丸山ステンレス工業 ● 美加川製作所 ● 徳神 ● メインウ  
● ユウキ精研

- 和水町** ● マイスティア 和水工場 ● イワキコーティング工業  
● 共栄精密 菊水工場 ● ネクス  
● パナソニックインダストリーメカトロニクス事業部 ● Ring 熊本工場  
デバイスソリューション事業部(熊本拠点)

- 南関町** ● 荏原製作所 熊本事業所 ● 吉野電子工業  
● エヌ.エフ.ティ 熊本事業部 ● ネクス  
● 茂木製作所 ● 荏原フィールドテック 九州工場

- 荒尾市** ● 平井精密工業 熊本事業所 ● エム・イー・シー テクノロジー  
● ヒューグルエレクトロニクス 九州工場 ● 旭製作所 ● スギモト精工  
● 日本精密電子 熊本工場 ● 山本製作所

- 長洲町** ● 不二ライトメタル

- 佐賀市** ● 日清紡マイクロデバイスAT ● SUMCO九州事業所  
● パナソニックインダストリーデバイスソリューション事業部  
● 佐々木製作所 ● 佐世保中央IC ● 佐賀製作所 ● 佐賀製作所

- 玉名市** ● トッパンエレクトロニクスプロダクツ 熊本工場 ● カンケンテクノ 熊本工場  
● 甲斐田技研 ● 九州プレジジョン 玉名工場 ● 九州メカニクス  
● タツミ精工 ● 京亨 九州工場

- 長崎市** ● ソニーセミコンダクタマニュファクチャリング長崎テクノロジーセンター  
● 三菱電機長崎製作所 ● SUMCO TECHXIV ● 伸和コントロールズ九州事業所

- 熊本市** ● 九州電子 ● 野田市電子 ● プリパテック九州技術センター  
● ルネサスセミコンダクタマニュファクチュアリング 川尻工場 ● タチバナ化成 熊本事業所 ● アイシン九州  
● アラオ ● くまさんメテックス ● 三幸九州TEC ● シーアイティ ● テクノクリエイティブ  
● テクノデザイン ● TOP ● 平田機工 ● ホクエツ熊本TC ● 植木製作所  
● エヌ・ティ・ケー ● オジックテクノロジー ● 空間アートシール ● 熊防メタル  
● 熊本防錆工業 ● ケイ・エヌ・テック ● 三晃精機 ● ジャパンリッチ ● TMD  
● 東邦電子 熊本営業所・工場 ● 中九州金属工業 ● 西日本エレクトロニクス工業  
● 野毛電気工業 九州事業部 ● 双葉金属 ● 北翔工業 ● マツシマ  
● NECプラントエンジニアリング ● 大塚産業 ● 九州CIC研究所 ● ティ・シー・ケー  
● テクサーブ ● 日本マーテック ● 帆宣テック ● ラジカル ● アウルクリエイティブ  
● オオクマ電子 ● 熊本テクノ ● ソルブテック ● 日本ミニコンピュータシステム

- 嘉島町** ● プレシード ● ミクロ技研 九州工場 ● 旭千代田工業 ● 金剛 ● 富田鉄工

- 宇土市** ● エア・ウォーター西日本 ● 三菱ケミカル 熊本工場 ● NTF ● PTC  
● ユーエムテック ● 新菱 熊本工場 ● 熊本マランソ

- 上天草市** ● エムテック 熊本工場 ● ユニテック 上天草事業所

- 天草市** ● プレシード 天草事業所 ● 鶴丸産業

- 宇城市** ● 九州電子 ● 中央電子工業 ● 旭国際テクネイオン精密板金工場  
● ケイ・エム・ケー ● シマツテック ● 創剛精機 ● プレシード 加工センター・技術研究所  
● 理化電子 九州事業所 ● 小川電機 ● プロダクションテクノロジーセンター九州

- 芦北町** ● テラプローブ 九州事業所 ● 東海カーボン 田ノ浦工場

- 水俣市** ● JNC水俣製造所 ● JNCセントラル ● 撰津工業  
□ アスカインテックス 水俣高度技術センター

- 錦町** ● ルネサスエレクトロニクス 錦工場

- 人吉市** ● 山下機工 ● 共栄精密 人吉工場

- 合志市** ● マイスティア合志本店 ● メルコパワーセミコンダクタチップ  
● 三菱電機パワーデバイス製作所(熊本) ● 日本エアーリード  
● インターアクション 熊本事業所 ● 熊本アイディーエム  
● 東京エレクトロニクス九州 ● ローツェ 九州工場 ● H・Dシステック  
● オジックテクノロジー合志事業所 ● 三晃精機 ● SHINKA Force ● 新日本ステンレス工業 合志事業所  
● タイコーテクニクス ● PILLAR 九州工場 ● 旭精機

- 菊陽町** ● Japan Advanced Semiconductor Manufacturing  
● ソニーセミコンダクタマニュファクチャリング 熊本テクノロジーセンター  
● 富士フィルムマテリアルマニュファクチャリング ● エヌエーエスコポーレーション  
● 井手上精機 ● SUS 熊本事業所 ● 熊本ニチアス ● ナカヤマ精密テクニカルセンター  
● ニテックSVプローブ ● ASMLジャパン ● インターテックエンジニアリング  
● NECプラントエンジニアリング

- 大分市** ● アムコー・テクノロジー・ジャパン ● ジャパンセミコンダクター大分事業所  
● ソニーセミコンダクタマニュファクチャリング大分テクノロジーセンター  
● 豊前東芝エレクトロニクス ● ルネサスエレクトロニクス大分工場  
● ワイエシイメカトロニクスWP事業部(大分工場) ● カンセツ大分事業所 □ 大分キャン

- 阿蘇市** ● 東京応化工業 阿蘇工場 ● オムロン阿蘇

- 大津町** ● アムコー・テクノロジー・ジャパン 大津地区 ● 大津電子  
● レスター ● ジャパンマテリアル 熊本事業所 ● スパドエクス 熊本技術センター ● スリーダインテクニカルセンター  
● テラダイン ● テラシステム ● 東京エレクトロニクス 大津事業所 ● ワイエシイメカトロニクス 熊本工場 ● 有明技研 熊本工場  
● 上村エンタープライズ ● 九州エバーロイ 熊本工場 ● 九州マグテックス ● コスミック 熊本工場  
● サンユー工業 熊本事業所 ● 信越石炭 九州工場 ● テクノフレックス 熊本工場 ● 萩原エンジニアリング  
● フェローテックマテリアルテクノロジー ● フジネロ ● SCREEN SPE プラスチックアプリケーション  
● プラケミ合成 ● エムシーピー ● JMエンジニアリングサービス ● ハマダレクテック ● ラムリサーチ  
□ フェローテックテクノロジーデベロップメントジャパン

- 高森町** ● 伊澤製作所 ● サンユー工業

- 西原村** ● 三井ハイテック 阿蘇事業所 ● セイブ ● テクノデザイン ● ニューイングス  
● 堀場エステック 阿蘇工場 ● エムイーエス ● エム・エス・ケー技研 ● クリスタル光学 熊本工場  
● ナカヤマ精密 熊本工場 ● ネクスプレジジョン

- 山都町** ● 九州日誠電気

- 益城町** ● マイスティア 益城本社 ● メイビスデザイン ● HOYA FPD技術開発センター ● JCU  
● 日精電子 ● エヴォルト ● ジャパンユニクス 熊本テクノロジーセンター ● テクノデザイン  
● アドヴァンス ● UEMATSU ● ミヤムラ ● 淀川ヒューテック ● アイエス・セミソリューション  
● アプライドマテリアルズジャパン ● KHC ● SCREEN SPEサービス ● ディスコ九州支店  
● テセック熊本 ● カンセツ熊本事業所

- 御船町** ● 光栄 ● 永田製作所 ● 三原精機

- 甲佐町** ● 九州電子

- 宮崎県** ● ラピスセミコンダクタ宮崎工場 ● 旭化成 ● SUMCO TECHXIV 宮崎工場

- 八代市** ● 櫻井精技 ● スリーダイン ● 神田工業 熊本事業所  
● ケイ・エフ・ケー ● サンテック 八代工場 ● GGS ● 藤興機 ● パリッシュ  
● ヤマナ ● 吉田精工所 ● 横場工業 ● 末松電子製作所

- 多良木町** ● 宮本電機

- 山江村** ● 伸和コントロールズ熊本工場

# 熊本県内関連企業・協力企業群

部品加工 (機械加工・架台・フレーム等)	<ul style="list-style-type: none"> <li>●葵精機(株) ●(有)旭野 ●有明技研(株) ●井手上精機(有) ●(株)池松機工</li> <li>●(株)植木製作所 ●(有)エム・エス・ケー技研 ●(株)エムイーエス</li> <li>●(株)甲斐田技研 ●神田工業(株) ●(株)九州マグテックス</li> <li>●(株)ケイ・エム・ケイ ●金剛(株) ●(株)サンテック ●SHINKA Force (株)</li> <li>●スギモト精工(株) ●(株)創剛精機 ●(株)ソリューション ●タイコーテクニクス(株)</li> <li>●タカムラ・エンタープライズ(株) ●(有)TMD ●(株)富田鉄工 ●ナカヤマ精密(株)</li> <li>●日本精密電子(株) ●ネクサスプレジジョン(株) ●萩原エンジニアリング(株)</li> <li>●フジクラプレジジョン(株) ●(株)マツシマ ●(株)三原精機 ●山下機工(株)</li> <li>●(有)ヤマナ ●(有)吉田精工所</li> </ul>
板金・プレス加工	<ul style="list-style-type: none"> <li>●旭国際テクネイオン(株) ●(株)アドヴァンス ●(株)UEMATSU</li> <li>●(有)エヌ・ティ・ケイ ●(株)九州メカニクス ●(株)ケイ・エヌ・テック</li> <li>●三晃精機(株) ●(株)シマツテック ●新日本ステンレス工業(株)</li> <li>●タツミ精工(株) ●(株)中九州金属工業 ●(有)永田製作所 ●(株)双葉金属</li> <li>●(株)北翔工業 ●(株)丸山ステンレス工業 ●(株)茂木製作所</li> <li>●(株)ユーエムテック</li> </ul>
金型・治工具、 検査治具設計製造	<ul style="list-style-type: none"> <li>●SB精密 ●(有)鹿本金型機工 ●(株)ケイ・エフ・ケイ ●(株)ジャパンリッチ</li> <li>●(株)GGS ●(株)徳神 ●日精電子(株) ●(株)メイソウ ●(株)ユウキ精研</li> </ul>
樹脂加工 (切削・射出成形・溶接等)	<ul style="list-style-type: none"> <li>●(株)伊澤製作所 ●(株)上村エンタープライズ ●(株)九州イノアック</li> <li>●(有)空間アートシール ●(株)SCREEN SPE プラスティックプレジジョン</li> <li>●(株)スリーダイン ●ネクサス(株) ●(株)藤興機 ●フジデノロ(株) ●(株)ミヤムラ</li> </ul>
表面処理・熱処理	<ul style="list-style-type: none"> <li>●旭千代田工業(株) ●(株)オジックテクノロジーズ ●(株)熊防メタル</li> <li>●熊本防錆工業(株) ●(株)野毛電気工業 ●(株)美加川製作所</li> </ul>
プラント設計・製造保守関連 (製缶含む)	<ul style="list-style-type: none"> <li>●NECプラントエンジニアリング(株) ●JNC セントラル(株)</li> <li>●摂津工業(株) ●帆宣テック(株) ●横場工業(株)</li> </ul>
電気(回路設計)、 電子(回路及び部品)、 ソフト開発	<ul style="list-style-type: none"> <li>●(株)アウルクリエイティブ ●(株)H・Iシステック ●オオクマ電子(株) ●(株)小川電機</li> <li>●(株)カンセツ ●(有)熊谷製作所 ●熊本テクノ(株) ●(株)熊本マランツ</li> <li>●サンユウ工業(株) ●(株)ソルブテック ●日本ミニコンピュータシステム(株)</li> <li>●(株)プロダクションテクノロジーセンター九州</li> </ul>

※こちらには部品や治工具等の詳細を掲載しています。

作成特別協力・公益財団法人くまもと産業支援財団  
<https://www.kmt-ti.or.jp>

## 熊本県企業立地課

〒862-8570 熊本市中央区水前寺6丁目18-1  
 TEL096-333-2329, 2330  
 FAX096-385-5797  
 E-mail:kigyouricchika@pref.kumamoto.lg.jp

## 熊本県東京事務所 くまもとビジネス推進課

〒104-0061 東京都中央区銀座5-3-16  
 銀座熊本館3階  
 TEL03-3572-5022 FAX03-3574-6714  
 E-mail:ginzakumamoto@pref.kumamoto.lg.jp

## 熊本県大阪事務所

〒530-0001 大阪市北区梅田1丁目1-3-2100  
 大阪駅前第3ビル 21階  
 TEL06-6344-3883 FAX06-6344-3807  
 E-mail:oosakajimu@pref.kumamoto.lg.jp



企業立地ガイド KUMAMOTO URL <https://www.kumamoto-investment.jp/>

熊本県出身の書道家 武田双雲氏が、「熊本の人と自然が持つパワーと優しさ」をイメージして書いたものです。  
 熊本県は、常に企業の皆様の立場に立って、企業の皆様から「選ばれる熊本」になれるよう企業誘致に取り組んでいます。

