

企業立地のご案内

熊本県


シリコンアイランド九州
熊本企業マップ



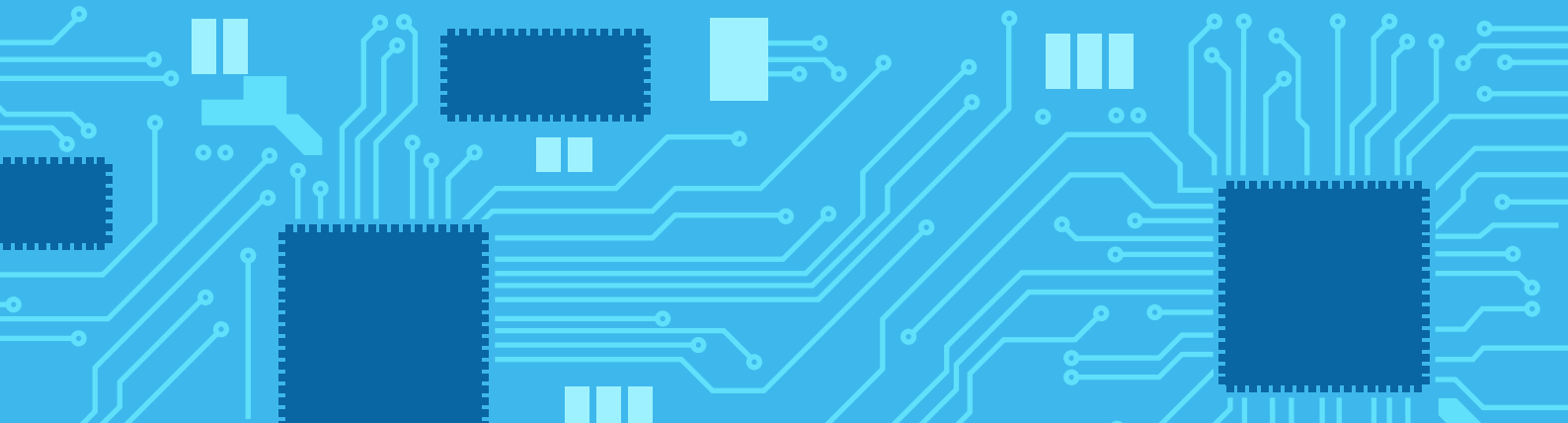
©2010
熊本県くまモン

九州の真ん中

熊本

A map of Japan with Kumamoto Prefecture highlighted in red, positioned between the characters '熊' and '本'.

電子デバイス産業を支えるパワースポット



半導体製造工程別 熊本県内企業一覧

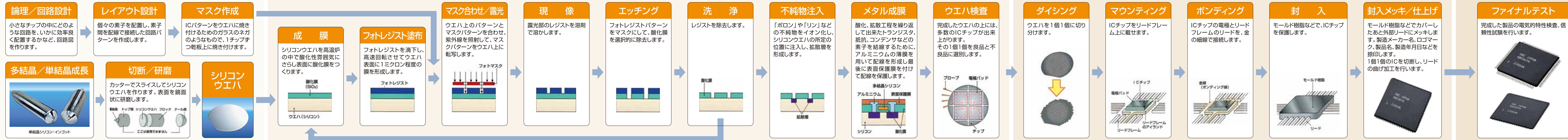
設計・ウエハ製造工程

前工程

後工程

検査工程

工程



設計

設計

- 九州電子(株) LSIシステムセンター
- メイビスデザイン(株)
- 株式会社シーディア
- 株式会社ジーダット
- 株式会社スウェーブ

製造

一貫工場

- ルネサスセミコンダクタマニュファクチャリング(株) [IC]
- 三菱電機(株) [IC]
- ソニーセミコンダクタマニュファクチャリング [LCD・CCD・CMOS]
- 株式会社メルコ・ディスプレイ・テクノロジー [LCD]
- 三信電子(株) [ウエハ加工]
- 極陽セミコンダクターズ(株) [ウエハテスト]
- 株式会社テラプローブ [ウエハテスト]

組み立て工程

- 大津電子(株)
- 菊池電子(株)
- 九州電子(株)
- 九州日誠電気(株)
- 中央電子工業(株)
- 南星電機(株)
- 株式会社ジェイデバイス
- ルネサスエレクトロニクス(株)
- 吉野電子工業(株)
- 株式会社野田市電子
- 株式会社ジックテクノロジー [メッキ]
- 熊本防錆工業(株) [メッキ]
- 株式会社熊防メタル [メッキ]
- 株式会社野毛電気工業 [メッキ]
- 西日本エレクトロニクス工業(株) [メッキ]

材料

- 東海カーボン(株) [ファインカーボン]
- 株式会社トッパンエレクトロニクスプロダクツ [マスク]
- HOYA(株) [マスク]
- 東京応化工業(株) [フォトレジスト]
- タチバナ化成(株) [レジスト現像液]
- JNC(株) [液晶用溶剤]
- 日本エア・リキード(株) [ガス]
- 濱田重工(株) [ウエハ再生]
- 株式会社トッパンエレクトロニクスプロダクツ [リードフレーム]
- 三井ハイテック(株) [リードフレーム]
- 平井精密工業(株) [リードフレーム]
- 日精電子(株) [リードフレーム]
- ネクサス(株) [LCD枠]

装置

一貫工場

- 東京エレクトロン九州(株)
- ウエハマスター・サービスファクトリー(株) [計測装置・検査装置]
- 平田機工(株) [LCD]
- 株式会社山清工業九州 [機械・機器設計～製作]
- 株式会社荏原製作所 [研磨装置]
- 株式会社セイブ [洗浄装置]
- 株式会社ミクロ技研 [洗浄装置]
- 株式会社応用電機 [測定機]
- 株式会社テラダイン [自動検査装置]
- 株式会社インターアクション [光源装置]
- 株式会社日本ミニコンピュータシステム [搬送装置]
- 株式会社アラオ [自動機器]
- 株式会社熊本アイディーエム [自動機器]
- 株式会社櫻井精技 [自動機器]
- 株式会社サンワハイテック [自動機器]
- 株式会社テラシステム [自動機器]
- 株式会社NTF [自動機器]
- 株式会社萩原エンジニアリング [自動機器]
- 株式会社プレシード [自動機器]
- 株式会社吉村技研 [自動機器]
- ワイエイシイメカトロニクス(株) [ハンドラー]
- 株式会社テセック [ハンドラー]
- 株式会社サンテック [自動機器]
- 株式会社エムテック [自動機器]

メンテナンス

- 株式会社テクサーブ [メンテナンス]
- 株式会社KHC [メンテナンス]
- 株式会社ホクエツ [メンテナンス]
- 株式会社旭精機 [メンテナンス]
- 内外テック(株) [メンテナンス]
- 株式会社新菱 [メンテナンス: 洗浄]
- 株式会社アルバックテクノ [メンテナンス]
- 株式会社インターテック [製造装置再生]
- 株式会社九州C・I・C研究所 [無塵衣クリーニング・特殊精密洗浄]
- 株式会社エムシービー [無塵衣及び関連商品の洗浄]

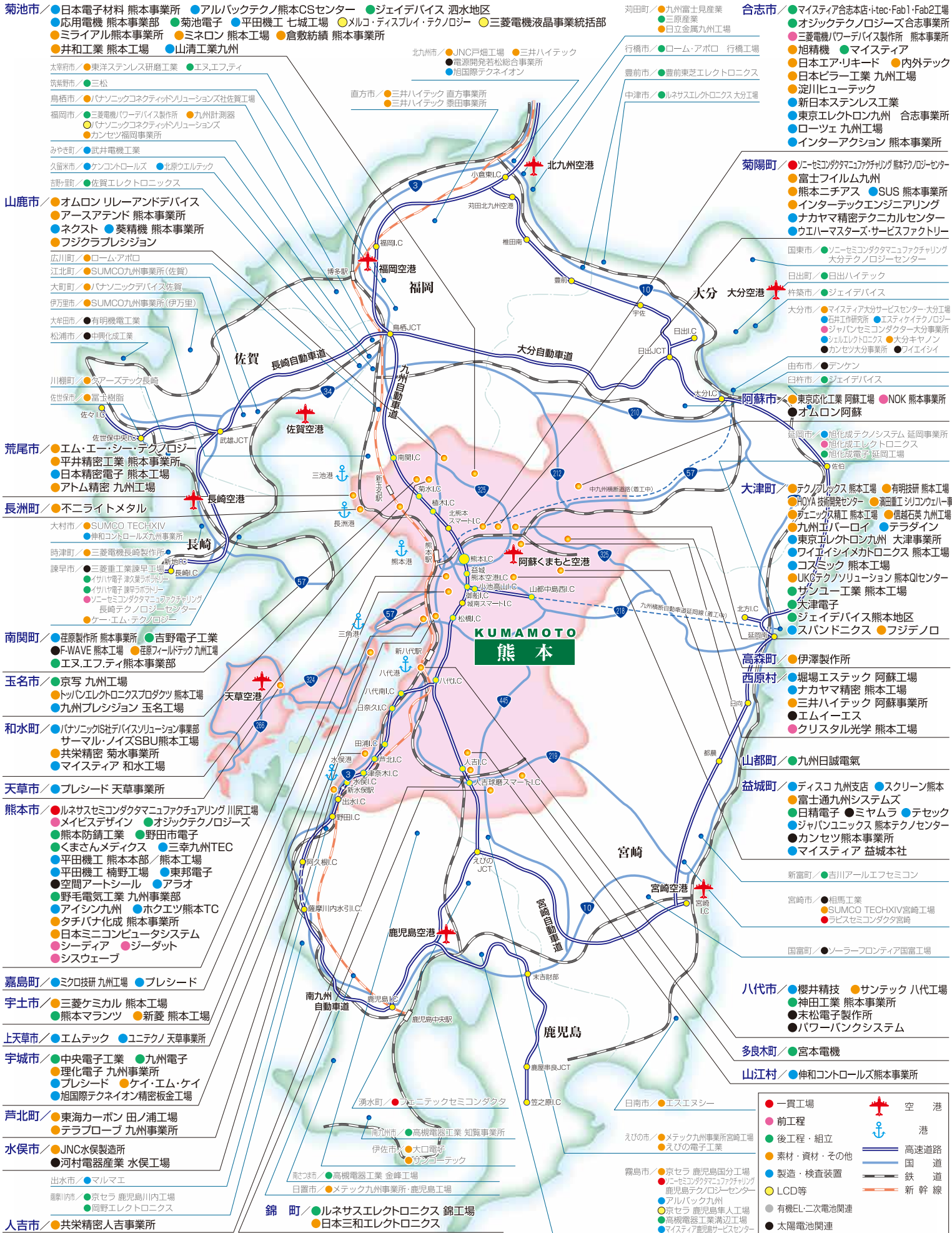
治工の具他

- ミライアル(株) [樹脂ケース]
- 信越石炭(株) [石英治工具]
- 株式会社熊本ニチアス [フッ素樹脂チューブ]
- 株式会社ミネロン [合成樹脂製品]
- 淀川ヒューテック(株) [フッ素樹脂製品]
- 株式会社旭製作所 [石英治工具]
- NOK(株) [ゴム製シート部品]
- 株式会社九州エーパロイ [超合金治工具]
- 日本ビラー工業(株) [フッ素樹脂製品]
- 株式会社テクノフレックス [フレキシブルホース]
- イワキコーティング工業(株) [フッ素樹脂コーティング]
- 共栄精密熊本(株) [リードフレーム検査]
- 株式会社有明技研 [金属樹脂加工]
- 日本電子材料(株) [プローブカード]
- 東邦電子(株) [プローブカード]
- 理化電子(株) [ICソケット]
- 株式会社コスミック [精密部品・治工具]
- 株式会社エヌエフティ [精密金型]
- 株式会社サンテック [精密金型]
- 株式会社ジャパンリッチ [精密金型]
- ナカヤマ精密(株) [精密金型]
- 日精電子(株) [精密金型]
- 日本精密電子(株) [精密部品]
- 株式会社九州イノアック [樹脂ケース]
- 株式会社フェニックス精工 [樹脂加工]
- 株式会社ネクサスプレシジョン [精密部品・治工具]
- 旭国際テクノケイオン(株) [精密板金]
- 株式会社伊澤製作所 [樹脂加工]
- 株式会社UKCテクノソリューション [信頼性試験]
- 株式会社ユニテック [テスト用ICソケット]

※複数の事業を行っている企業については、原則として主要事業と思われる事業を掲載しています。 ※複数の事業所を有している企業もありますが、基本的には企業単位で掲載しています。

シリコンアイランド九州

半導体関連 主要企業位置図



熊本県内関連企業・協力企業群

機械・機器設計～製作	<ul style="list-style-type: none"> ●(株)エヌイーエスコーポレーション ●シーアイティ(株) ●シナジーシステム(株) ●テクノデザイン(株) ●(株)九州プレジジョン
部品加工 (機械加工・架台・フレーム等)	<ul style="list-style-type: none"> ●(有)旭野工業 ●井手上精機(有) ●(株)池松機工 ●(株)植木製作所 ●(株)エムイーエス ●(株)甲斐田技研 ●神田工業(株) ●(株)九州マグテックス ●(株)ケイ・エム・ケイ ●スギモト精工(株) ●(株)ソリューション ●タカムラ・エンタープライズ(株) ●(株)二進製作所 ●(有)パリッシュ ●(株)フジ精機 ●(株)不二宮製作所 ●(株)フュージョン ●(株)マツシマ ●(株)三原精機 ●山下機工(株) ●(有)吉田精工所
板金・プレス加工	<ul style="list-style-type: none"> ●(株)アドヴァンス ●(株)九州メカニクス ●(株)ケイ・エヌ・テック ●三晃精機(株) ●(株)シマツテック ●新日本ステンレス工業(株) ●タツミ精工(株) ●(株)中九州金属工業 ●(有)永田製作所 ●(株)ひごいち ●(株)双葉金属 ●(株)北翔工業 ●(株)丸山ステンレス工業 ●安高金属工業(株) ●(株)ユーエムテック
金型・治工具、 検査治具設計製造	<ul style="list-style-type: none"> ●(有)鹿本金型機工 ●(株)ケイ・エフ・ケイ ●(株)スリーダイン ●(株)徳神 ●(株)メイソウ ●(株)ユウキ精研
樹脂・射出成型品加工	<ul style="list-style-type: none"> ●(株)上村エンタープライズ ●ネクサス(株) ●(株)藤興機 ●(株)ミヤムラ
プラント設計・製造保守関連 (製缶含む)	<ul style="list-style-type: none"> ●熊本利水工業(株) ●摂津工業(株) ●(株)田尻鉄工 ●(株)谷口鉄工所 ●(株)山本製作所 ●横場工業(株) ●(株)吉田製作所
電気(回路設計)、 電子(回路及び部品)、 ソフト開発	<ul style="list-style-type: none"> ●(株)H-Iシステック ●オオクマ電子(株) ●(株)小川電機 ●(有)熊谷製作所 ●熊本テクノ(株) ●(株)熊本マランツ
その他(表面処理・熱処理 他)	<ul style="list-style-type: none"> ●旭千代田工業(株) ●(株)ギバル ●(有)鶴丸産業 ●(株)美加川製作所

※こちらには「半導体製造工程別熊本県内企業一覧」掲載企業以外の関連企業・協力企業等を掲載しています。

作成特別協力・公益財団法人くまもと産業支援財団

<http://www.kmt-ti.or.jp>

熊本県企業立地課

〒862-8570 熊本市中央区水前寺6丁目18-1
TEL096-333-2329、2330
FAX096-385-5797
E-mail:kigyouricchika@pref.kumamoto.lg.jp

熊本県東京事務所 くまもとビジネス推進課

〒104-0061 東京都中央区銀座5-3-16
銀座熊本館3階
TEL03-3572-5022 FAX03-3574-6714
E-mail:toukyoujimusyosyo@pref.kumamoto.lg.jp

熊本県大阪事務所

〒530-0001 大阪市北区梅田1丁目1-3-2100
大阪駅前第3ビル 21階
TEL06-6344-3883 FAX06-6344-3807
E-mail:oosakajimu@pref.kumamoto.lg.jp

URL <http://www.kumamoto-investment.jp>



熊本県出身の書道家 武田双雲氏が、「熊本の人と自然が持つパワーと優しさ」をイメージして書いたものです。
熊本県は、常に企業の皆様の立場に立って、企業の皆様から「選ばれる熊本」になれるよう企業誘致に取り組んでいます。

令和元年(2019年)
11月30版